

# Newsletter - Novembre 2024

Ci-dessous, la newsletter du DAC'tiv Antenne du Pays de Vitré, en collaboration avec les partenaires du territoire. Vous y trouverez toutes les actualités et informations du territoire.

*N'hésitez pas à nous faire parvenir vos éléments à publier pour la prochaine édition.*

## **I : Fusion des associations ADMR ulin-Visseiche et ADMR La -de-Bretagne**



Après plusieurs mois de réflexion entre les conseils d'administration respectifs, les deux associations ont acté leur fusion lors des deux Assemblées Générales, les 18/06/2024 et 26/06/2024.

L'association ADMR BAIS-LA GUERCHE a donc vu le jour le 1er juillet 2024 avec pour Président Michel VISSAULT et un conseil d'administration élargi.

Son siège est au 21 promenade du Grand Mail – 35130 La Guerche de Bretagne

Numéro de téléphone : 02 99 96 31 93.

Mail : [bais-laguerche.asso@admr35.org](mailto:bais-laguerche.asso@admr35.org)

Estelle et Tiphenn, Responsables de Secteur, sont vos interlocutrices pour toutes les questions sur les aides pour bien vieillir à votre domicile.

Accueil téléphonique du lundi au vendredi de 9h à 17h

Accueil physique :

La Guerche : le matin de 9h à 12h et sur RDV l'après-midi

Bais : Permanence les lundi matin et jeudi matin de 9h à 12h - espace des Fontaines -

This site was designed with the **Wix**.com website builder. Create your website today.

[Start Now](#)

Ce rapprochement a pour but de développer l'activité en cohérence avec le territoire d'intervention des deux associations. Le regroupement de l'ensemble des salariés, qui portera l'équipe à une vingtaine d'intervenants à domicile, permettra une optimisation de la sectorisation pour les plannings et les déplacements, ainsi qu'une meilleure réponse aux demandes d'interventions 7/7 jours.

L'association aide tous les publics dans leur quotidien et à tout âge de la vie sur ses 4 pôles d'activités

- Enfance et la parentalité,
- Accompagnement du handicap,
- Services et soins aux seniors Entretien de la maison.

L'association poursuit ses temps d'animations chaque mois auprès des seniors pour leur permettre de sortir de chez eux : cuisine, jeux, châtaigne loto etc. Les bénévoles vont également reprendre les visites de lien social auprès des bénéficiaires tout au long de l'année.



## Les COmmunautés de Pratiques



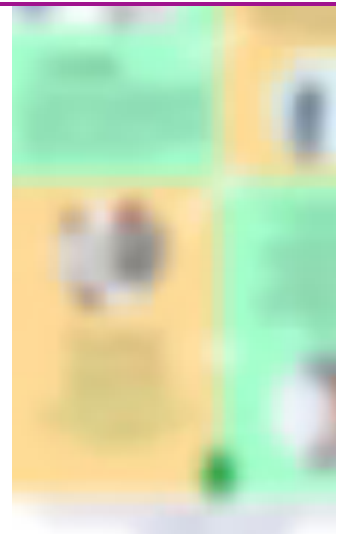
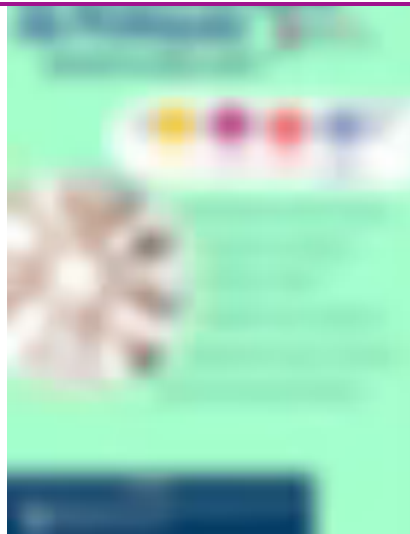
This site was designed with the **WIX**.com website builder. Create your website today.

[Start Now](#)

Communauté de Pratiques regroupes des personnes qui se rassemblent afin de partager et apprendre les unes des autres, face à face ou en ligne, autour d'un intérêt commun. "



Flyer



### CoP Huntington du mois d'octobre

Avec l'association Huntington France, une communauté de pratique concernant l'analyse de situations complexes a été mise en place. Cette communauté de pratiques est ouverte à tous (professionnels, aidants, personnes concernées). Elle se regroupe 1 fois par an et aborde des thèmes différents à chaque fois. Elle donne lieu à des échanges riches et variés.

Fiche élaborée lors de la Communauté de Pratiques Huntington du 26 Septembre sur les troubles associés.



## Fiche Huntington Les troubles associés

# I : Téléconsultations au CH de che de Bretagne



### Pour différentes pathologies :

- Gériatrie
- Rééducation, réadaptation en situation de handicap
- Plaies chroniques

### GERIATRIE

#### Pour toute personne présentant :

- Des douleurs chroniques
- Des modifications du comportement, de la mémoire, de la concentration, du langage
- Des difficultés dans la gestion du quotidien

#### Objectifs :

- Révision du traitement
- Bilans
- Adaptation à la dépendance
- Avis éthique

### PLAIES CHRONIQUES

#### Toute personne adulte présentant :

- Des plaies d'escarres
- Des plaies d'origine vasculaire
- Des plaies d'origine diabétique
- Des plaies d'origine cancérologique

#### Objectifs :

- Avis d'expertise
- Suivi de l'évolution de la plaie

### REEDUCATION, READAPTATION EN SITUATION DE HANDICAP

#### Toute personne adulte présentant :

- Des positions inconfortables
- Des difficultés de mobilité
- Des raideurs musculaires

#### Objectifs :

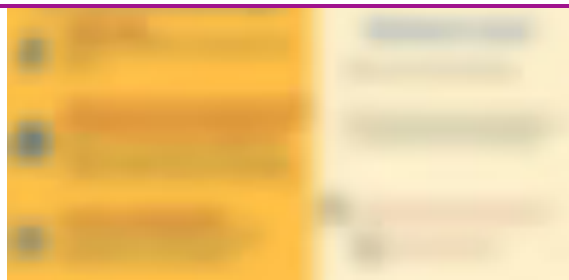
- Appareillage pour un meilleur positionnement au fauteuil, au lit
- Aides techniques au déplacement
- Chaussures sur mesures
- Traitement pour limiter les raideurs musculaires



This site was designed with the **Wix**.com website builder. Create your website today.

[Start Now](#)

- Parlez-en à votre médecin traitant
- Transmettez votre prescription au CH de La Guerche de Bretagne



#### Déroulement de la téléconsultation :

- RDV programmé par une assistante qui accompagnera le patient lors du RDV
- Possibilité d'être accompagné de son aidant ou tiers de confiance

Flyer

## Newsletter - Novembre 2024

Ci-dessous, la newsletter du DAC'tiv Antenne du Pays de Vitré, en collaboration avec les partenaires du territoire. Vous y trouverez toutes les actualités et informations du territoire.

*N'hésitez pas à nous faire parvenir vos éléments à publier pour la prochaine édition.*

### **I : Fusion des associations ADMR ulin-Visseiche et ADMR La -de-Bretagne**



Après plusieurs mois de réflexion entre les conseils d'administration respectifs, les deux associations ont acté leur fusion lors des deux Assemblées Générales, les 18/06/2024 et 26/06/2024.

L'association **ADMR BAIS-LA GUERCHE** a donc vu le jour le **1er juillet 2024** avec pour Président Michel VISSAULT et un conseil d'administration élargi.

Son siège est au 21 promenade du Grand Mail – 35130 La Guerche de Bretagne

This site was designed with the **Wix**.com website builder. Create your website today.

[Start Now](#)

email : [bais-laquerche.asso@admi55.org](mailto:bais-laquerche.asso@admi55.org)

Estelle et Tiphenn, Responsables de Secteur, sont vos interlocutrices pour toutes les questions sur les aides pour bien vieillir à votre domicile.

Accueil téléphonique du lundi au vendredi de 9h à 17h

Accueil physique :

La Guerche : le matin de 9h à 12h et sur RDV l'après-midi

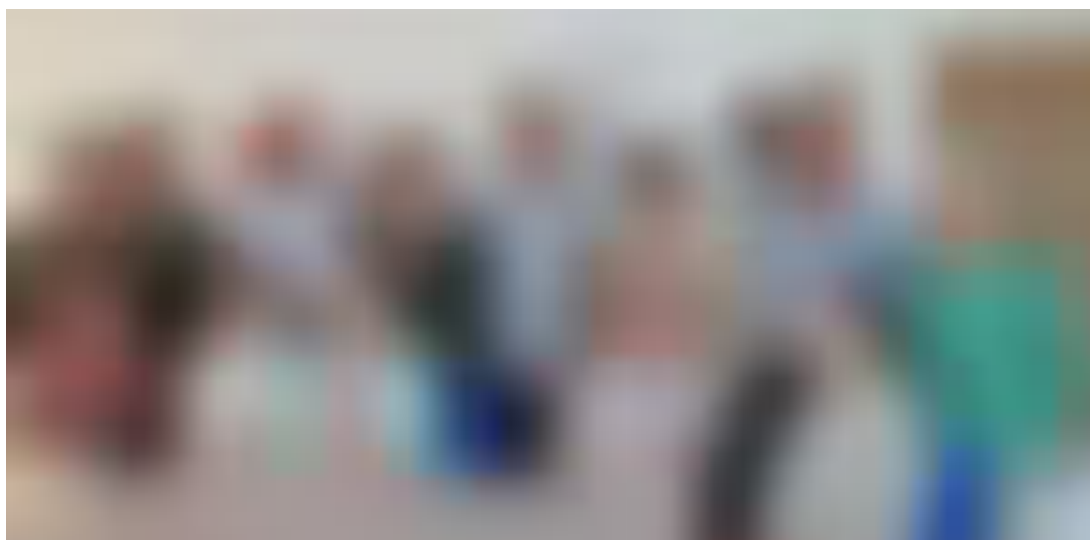
Bais : Permanence les lundi matin et jeudi matin de 9h à 12h - espace des Fontaines - 1er étage

Ce rapprochement a pour but de développer l'activité en cohérence avec le territoire d'intervention des deux associations. Le regroupement de l'ensemble des salariés, qui portera l'équipe à une vingtaine d'intervenants à domicile, permettra une optimisation de la sectorisation pour les plannings et les déplacements, ainsi qu'une meilleure réponse aux demandes d'interventions 7/7 jours.

L'association aide tous les publics dans leur quotidien et à tout âge de la vie sur ses 4 pôles d'activités

- Enfance et la parentalité,
- Accompagnement du handicap,
- Services et soins aux seniors Entretien de la maison.

L'association poursuit ses temps d'animations chaque mois auprès des seniors pour leur permettre de sortir de chez eux : cuisine, jeux, châtaigne loto etc. Les bénévoles vont également reprendre les visites de lien social auprès des bénéficiaires tout au long de l'année.



## Les COmmunautés de Pratiques

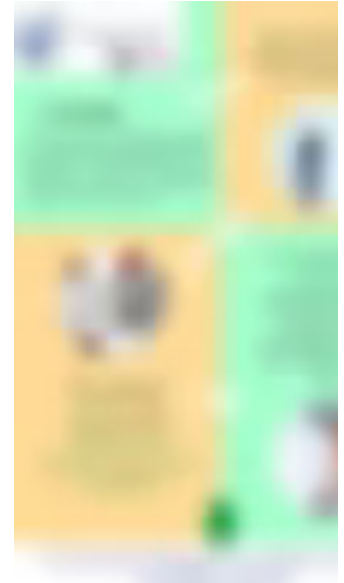
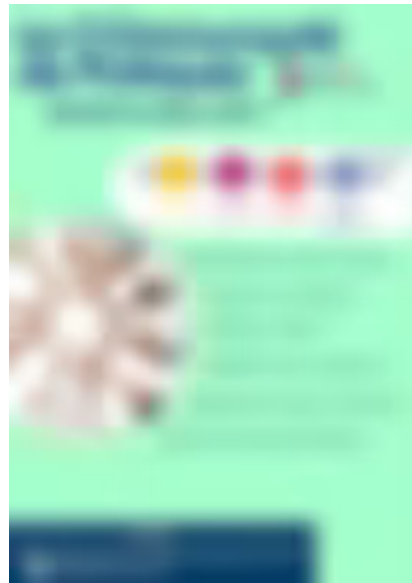


### Communautés de Pratiques

Communauté de Pratiques regroupe des personnes qui se rassemblent afin de partager et apprendre les unes des autres, face à face ou en ligne, autour d'un intérêt commun."



Flyer



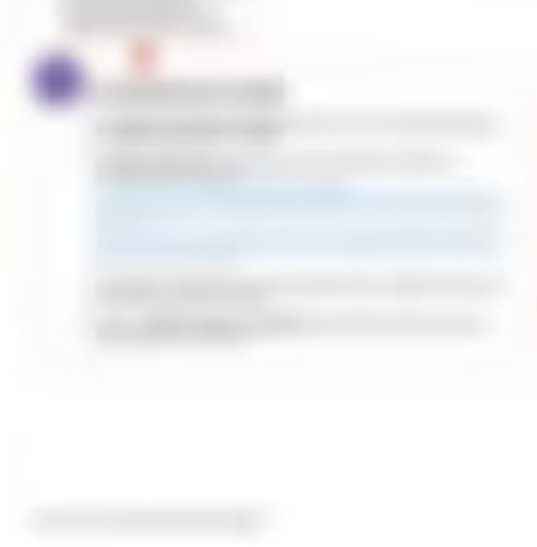
### CoP Huntington du mois d'octobre

Avec l'association Huntington France, une communauté de pratique concernant l'analyse de situations complexes a été mise en place. Cette communauté de pratiques est ouverte à tous (professionnels, aidants, personnes concernées). Elle se regroupe 1 fois par an et aborde des thèmes différents à chaque fois. Elle donne lieu à des échanges riches et variés.



Fiche élaborée lors de la Communauté de Pratiques Huntington du 26 Septembre sur les troubles associés.





Fiche Huntington Les troubles associés

## I : Téléconsultations au CH de che de Bretagne



Pour différentes pathologies :

- Gériatrie
- Rééducation, réadaptation en situation de handicap
- Plaies chroniques

### GERIATRIE

Pour toute personne présentant :

- Des douleurs chroniques
- Des modifications du comportement, de la mémoire, de la concentration, du langage
- Des difficultés dans la gestion du quotidien

Objectifs :

- Révision du traitement
- Bilans
- Adaptation à la dépendance
- Avis éthique

### REEDUCATION, READAPTATION EN SITUATION DE HANDICAP

Toute personne adulte présentant :

- Des positions inconfortables
- Des difficultés de mobilité
- Des raideurs musculaires

Objectifs :

- Appareillage pour un meilleur positionnement au fauteuil, au lit
- Aides techniques au déplacement
- Chaussures sur mesures
- Traitement pour limiter les raideurs musculaires



This site was designed with the **Wix**.com website builder. Create your website today.

[Start Now](#)

#### Toute personne adulte présentant :

- Des plaies d'escarres
- Des plaies d'origine vasculaire
- Des plaies d'origine diabétique
- Des plaies d'origine cancérologique

#### Objectifs :

- Avis d'expertise
- Suivi de l'évolution de la plaie

#### Démarche à suivre :

- Parlez-en à votre médecin traitant
- Transmettez votre prescription au CH de La Guerche de Bretagne

#### Déroulement de la téléconsultation :

- RDV programmé par une assistante qui accompagnera le patient lors du RDV
- Possibilité d'être accompagné de son aidant ou tiers de confiance



Flyer

## Newsletter - Novembre 2024

Ci-dessous, la newsletter du DAC'tiv Antenne du Pays de Vitré, en collaboration avec les partenaires du territoire. Vous y trouverez toutes les actualités et informations du territoire.

*N'hésitez pas à nous faire parvenir vos éléments à publier pour la prochaine édition.*

### **I : Fusion des associations ADMR ulin-Visseiche et ADMR La -de-Bretagne**

This site was designed with the **WIX**.com website builder. Create your website today.

[Start Now](#)

Après plusieurs mois de réflexion entre les conseils d'administration respectifs, les deux associations ont acté leur fusion lors des deux Assemblées Générales, les 18/06/2024 et 26/06/2024.

L'association **ADMR BAIS-LA GUERCHE** a donc vu le jour le **1er juillet 2024** avec pour Président Michel VISSAULT et un conseil d'administration élargi.

Son siège est au 21 promenade du Grand Mail – 35130 La Guerche de Bretagne

Numéro de téléphone : 02 99 96 31 93.

Mail : [bais-laguerche.asso@admr35.org](mailto:bais-laguerche.asso@admr35.org)

Estelle et Tiphenn, Responsables de Secteur, sont vos interlocutrices pour toutes les questions sur les aides pour bien vieillir à votre domicile.

Accueil téléphonique du lundi au vendredi de 9h à 17h

Accueil physique :

La Guerche : le matin de 9h à 12h et sur RDV l'après-midi

Bais : Permanence les lundi matin et jeudi matin de 9h à 12h - espace des Fontaines - 1er étage

Ce rapprochement a pour but de développer l'activité en cohérence avec le territoire d'intervention des deux associations. Le regroupement de l'ensemble des salariés, qui portera l'équipe à une vingtaine d'intervenants à domicile, permettra une optimisation de la sectorisation pour les plannings et les déplacements, ainsi qu'une meilleure réponse aux demandes d'interventions 7/7 jours.

L'association aide tous les publics dans leur quotidien et à tout âge de la vie sur ses 4 pôles d'activités

- Enfance et la parentalité,
- Accompagnement du handicap,
- Services et soins aux seniors Entretien de la maison.

L'association poursuit ses temps d'animations chaque mois auprès des seniors pour leur permettre de sortir de chez eux : cuisine, jeux, châtaigne loto etc. Les bénévoles vont également reprendre les visites de lien social auprès des bénéficiaires tout au long de l'année.

This site was designed with the **Wix**.com website builder. Create your website today.

[Start Now](#)



## Les COmmunautés de Pratiques

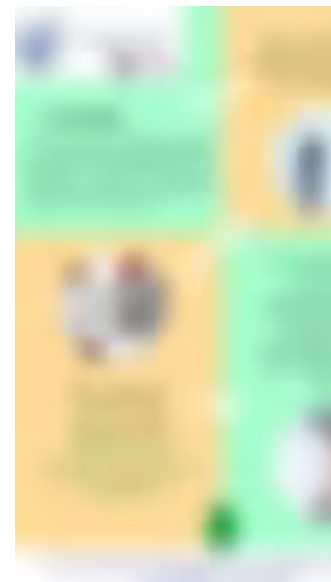
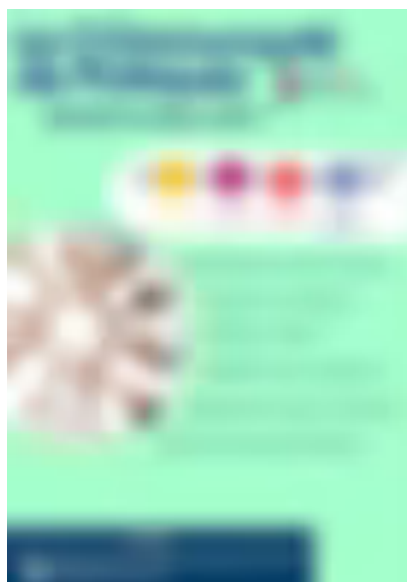


### Communautés de Pratiques

Communauté de Pratiques regroupe des personnes qui se rassemblent afin de partager et apprendre les uns des autres, face à face ou en ligne, autour d'un intérêt commun."



Flyer



### CoP Huntington du mois d'octobre

This site was designed with the **WIX**.com website builder. Create your website today.

[Start Now](#)

tous (professionnels, aidants, personnes concernées). Elle se regroupe 1 fois par an et aborde des thèmes différents à chaque fois. Elle donne lieu à des échanges riches et variés.

Fiche élaborée lors de la Communauté de Pratiques Huntington du 26 Septembre sur les troubles associés.



Fiche Huntington Les troubles associés

## I : Téléconsultations au CH de che de Bretagne

Pour différentes pathologies :

- Gériatrie
- Rééducation, réadaptation en situation de handicap
- Plaies chroniques

### GERIATRIE

Pour toute personne présentant :

- Des douleurs chroniques



### REEDUCATION, READAPTATION EN SITUATION DE HANDICAP

Toute personne adulte souffrant de :

This site was designed with the **Wix**.com website builder. Create your website today.

[Start Now](#)

de la concentration, du langage

- Des difficultés dans la gestion du quotidien

Objectifs :

- Révision du traitement
- Bilans
- Adaptation à la dépendance
- Avis éthique

- Des difficultés de mobilité

- Des raideurs musculaires

Objectifs :

- Appareillage pour un meilleur positionnement au fauteuil, au lit
- Aides techniques au déplacement
- Chaussures sur mesures
- Traitement pour limiter les raideurs musculaires

**PLAIES CHRONIQUES**

Toute personne adulte présentant :

- Des plaies d'escarres
- Des plaies d'origine vasculaire
- Des plaies d'origine diabétique
- Des plaies d'origine cancérologique

Objectifs :

- Avis d'expertise
- Suivi de l'évolution de la plaie

Démarche à suivre :

- Parlez-en à votre médecin traitant
- Transmettez votre prescription au CH de La Guerche de Bretagne

Déroulement de la téléconsultation :

- RDV programmé par une assistante qui accompagnera le patient lors du RDV
- Possibilité d'être accompagné de son aidant ou tiers de confiance



Flyer

**ACTUALITÉS DU  
TERritoire ET DES  
TENAires**

**Réunion d'interconnaissance**

Nous avons le plaisir de vous inviter à la réunion d'interconnaissance de l'antenne DAC'tiv avec Camille DE KERMOYSAN, chargée de la mission du Contrat Local de

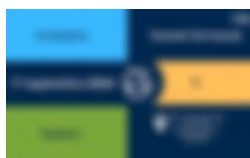
This site was designed with the **Wix**.com website builder. Create your website today.

[Start Now](#)

Elle se déroulera le mardi 3 décembre 2024 de 09h30 à 11h00



Inscription



### Retours sur le Comité Territorial du 17 septembre

Ordre du jour :

Accueil des nouveaux participants et présentation des membres présents

Présentation du DITEP Les Rochers par Charlélie CHAPY

Retours sur la réunion plénière du Comité Territorial du 26/06/2024 et Observatoire des ruptures de parcours  
Informations sur une action d'aller-vers et sur le déploiement d'une formation en addictologie à destination des professionnels de santé de premiers recours du territoire



Flyer



Fiche d'orientation

Présentation

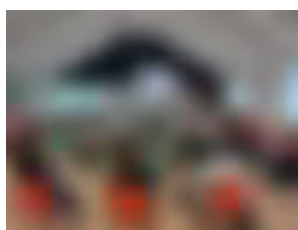
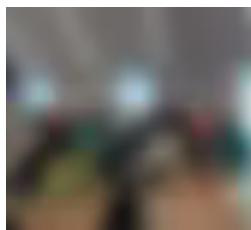
Compte-Rendu

### Retours sur la conférence

#### "Veilleurs en Santé Mentale"

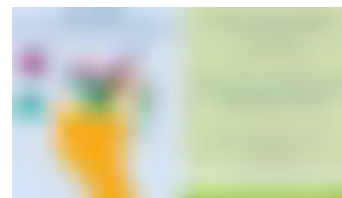
Formation "Premiers secours en santé mentale"  
et  
Vigimental : Kezako ?

### Retours sur la réunion d'interconnaissance du 24 septembre



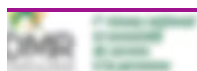
Ordre du jour :

Présentation de l'AFM Téléthon  
Présentation du Bistrot Mémoire ADMR de la Roche



This site was designed with the **WIX**.com website builder. Create your website today.

[Start Now](#)



Présentation

tation du Bistrot Mémoire

Présentation AFM Téléthon

La présentation est une projection, car le projet est en cours de construction.



## Journée territoriale ETP 6 décembre 2024

Cette journée est à l'initiative du comité ETP, instance d'échange et de concertation animée par la plateforme ETP et composée de membres représentatifs des acteurs de l'ETP sur le territoire de santé Haute Bretagne (Pays de Rennes, Pays de Brocéliande, Pays de Fougères, Pays de Vitré, Pays de Vallons de Vilaine, Pays de Redon, Pays de Brocéliande), équivalent géographique du GHT (Groupement Hospitalier de Territoire).

Cette journée est à destination des professionnels et patients partenaires, impliqués en Education Thérapeutique du Patient.

Ce sera l'occasion de se rencontrer, se connaître et partager autour de nos pratiques.

### Tarif :

- 15 euros pour les professionnels
- Gratuit pour les patients partenaires et bénévoles d'associations représentants d'utilisateurs

Inscription obligatoire avant le 26 novembre : <https://forms.office.com/e/j1xk8qr3c2>

Une confirmation d'inscription vous sera faite par mail.

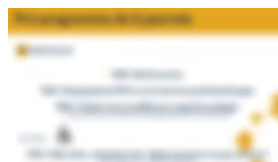
Pour les professionnels : un mail avec un lien vers la plateforme de paiement vous sera envoyé quelques jours après votre inscription sur formulaire, il sera à traiter par la personne en charge du paiement.

Les places étant limitées et afin de favoriser une diversité des participants, nous serons peut-être amenés à établir une liste d'attente.

Pour toute demande d'informations, vous pouvez contacter la plateforme ETP :

Mail : [plateforme.etp@dactiv.bzh](mailto:plateforme.etp@dactiv.bzh)

Téléphone : 02 57 830 830 (puis tapez 2) numéro gratuit



This site was designed with the **Wix**.com website builder. Create your website today.

[Start Now](#)



## Programme

### Sortie conviviale à la ferme Auberge

plateforme d'accompagnement et de répit propose une sortie commune aux deux antennes de Vitré et Fougères Roche de Noël, les binômes aidants-aidés peuvent venir partager un temps convivial, une sortie au restaurant en a [Ferme Auberge de Mésauboin](#) à Billé. Le déjeuner sera suivi d'un après-midi convivial animé par les 2 équipes

Renseignements et inscriptions auprès de la PFR du Pays de Vitré par téléphone au 02 99 47 04 50 ou par mail

[pfr.vitre@admr35.org](mailto:pfr.vitre@admr35.org)



#### Au menu :

- Poulet fermier mijoté au cidre
- Pommes rôties au four
- Gratin fougerais
- Charlotte aux poires et coulis de framboises
- Cidre-café

Le prix du menu (24€/personne) est à la charge des participants

#### Pour s'y rendre :

11 le Grand Mésauboin

35 133 BILLE

Le rendez-vous est à 12h30 sur place, un covoiturage est possible.

Renseignements et inscriptions auprès de la PFR du Pays de Vitré par téléphone au 02.99.47.04.50

ou par mail [pfr.vitre@admr35.org](mailto:pfr.vitre@admr35.org)

## Affiche



## « Temps d'échange des aidants »



Le lundi 9 décembre 2024 de 17h30 à 19h au sein de l'accueil de  
jour de l'ADMR de Janzé

Ce temps d'échange sera animé en duo avec Pauline RENAUDIN neuropsychologue et une Aide Médico-Psychologique de l'accueil de jour.

Il s'agit d'un moment de discussion où toutes les questions peuvent être abordées librement. Ce sera l'occasion d'échanger sur l'accompagnement de votre proche et de recueillir vos besoins en tant qu'aidant. Vous pourrez partager vos expériences, vos inquiétudes et vos interrogations dans un climat convivial.

Accueillir une personne en perte d'autonomie avec des troubles de mémoire demande beaucoup de ressources et entraîne souvent des tensions et l'épuisement. Partager son vécu, soulager et permettre de se sentir soutenu. Les expériences, conseils et autres peuvent être utiles à chacun, guidant parfois vers de nouvelles pistes d'accompagnement pour votre proche.

Renseignements et inscriptions auprès de la PFR du Pays de Vitré par téléphone au 02 99 47 04 50 ou par mail [pauline.renaudin@Admr35.org](mailto:pauline.renaudin@Admr35.org)

## Secours Catholique

### LES VISITES DE CONVIVIALITE

Le Secours Catholique lance une nouvelle action :

#### LES VISITES DE CONVIVIALITE

pour lutter contre la solitude et l'isolement des personnes. L'action consiste à rendre visite à des personnes isolées (personnes âgées, personnes éloignées géographiquement, personnes handicapées, personnes en situation financière précaire, personnes âgées...).

Tous renseignements :

André Caillet 06 86 45 13 19



This site was designed with the **WIX**.com website builder. Create your website today.

[Start Now](#)

## Forum Habitat Senior

Action de Prévention Gratuite, à destination des seniors et de leurs aidants :  
Forum Habitat Senior la journée du 14 janvier 2025, au Centre Culturel d'Argentré du  
Plessis.

La matinée sera consacrée à l'adaptation du logement et le maintien à domicile et l'après-midi à  
la découverte des offres d'habitat possibles.

L'occasion de s'informer en passant au forum tout en passant un bon moment,  
grâce aux conférences spectacle.



Affiche

This site was designed with the **WIX**.com website builder. Create your website today.

[Start Now](#)

## Etats généraux de la santé mentale

Les inscriptions pour les **États généraux de la santé mentale** sont désormais ouvertes ! Vous pouvez dès aujourd'hui vous inscrire aux ateliers et conférences de cet événement. Retrouvez le programme complet ici :

[Programme en ligne](#) et inscrivez-vous via ce lien : [Module d'inscription](#)

Le **lundi 25 novembre**, rejoignez-nous pour une journée spéciale sur le thème **Logement et Santé Mentale**, organisée par les membres du Projet territorial de santé mentale (PTSM) et du Conseil local de la santé mentale Vitre de Rennes.

Les inscriptions à cette journée spécifique : [Lien d'inscription](#)

Cette journée riche en échanges et témoignages abordera les enjeux et les défis du logement en lien avec la santé mentale :

### Vivre ensemble dans la cité :

Le logement, plus qu'un simple besoin matériel, est un pilier crucial de la santé mentale, en particulier pour les personnes en souffrance psychique.

### Programme de la journée :

**Matinée** : Réflexion autour de questions clés pour Rennes, avec une ronde sur le thème « L'inclusion dans la cité : vecteur de bonne santé mentale ? » .

**Après-midi** : Présentations sur les réalités d'accès et de maintien dans le logement et les accompagnements disponibles.

**Clôture** : Formulation des besoins et engagements nécessaires pour obtenir un meilleur accès au logement et une meilleure santé mentale.



Invitation

CMP : Centre Médico-Psychologique Vitré

This site was designed with the **Wix**.com website builder. Create your website today.

[Start Now](#)



Flyer

### CMP : Centre Médico-Psychologique Janzé



This site was designed with the **Wix**.com website builder. Create your website today.

[Start Now](#)



Flyer

## BISTROT MEMOIRE

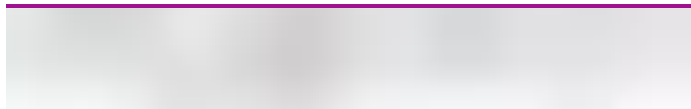
Le programme du Bistrot Mémoire de Vitré et alentours de septembre à décembre 2024 est sorti !



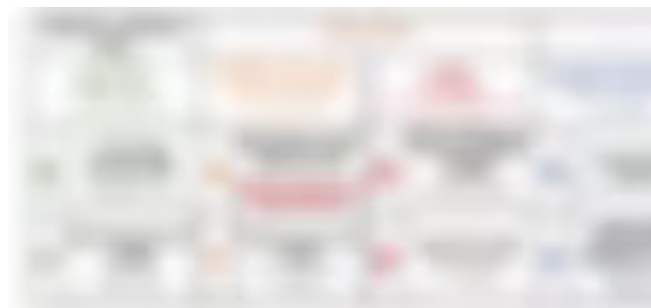
Le programme du Bistrot Mémoire

This site was designed with the **Wix**.com website builder. Create your website today.

[Start Now](#)



[Télécharger le programme ici](#)



[Télécharger le programme ici](#)

rogramme du Café des aidants  
itéré pour le premier semestre  
2024 est sorti !

### Le réseau VIF

Les date 2024 de l'Atelier VIF

Un espace d'échanges de pratiques autour de situations (ar  
violences dans le couple à destination des professionn  
territoire.

Sur inscription impérative car jauge réduite pour favc  
échanges.



This site was designed with the **Wix**.com website builder. Create your website today.

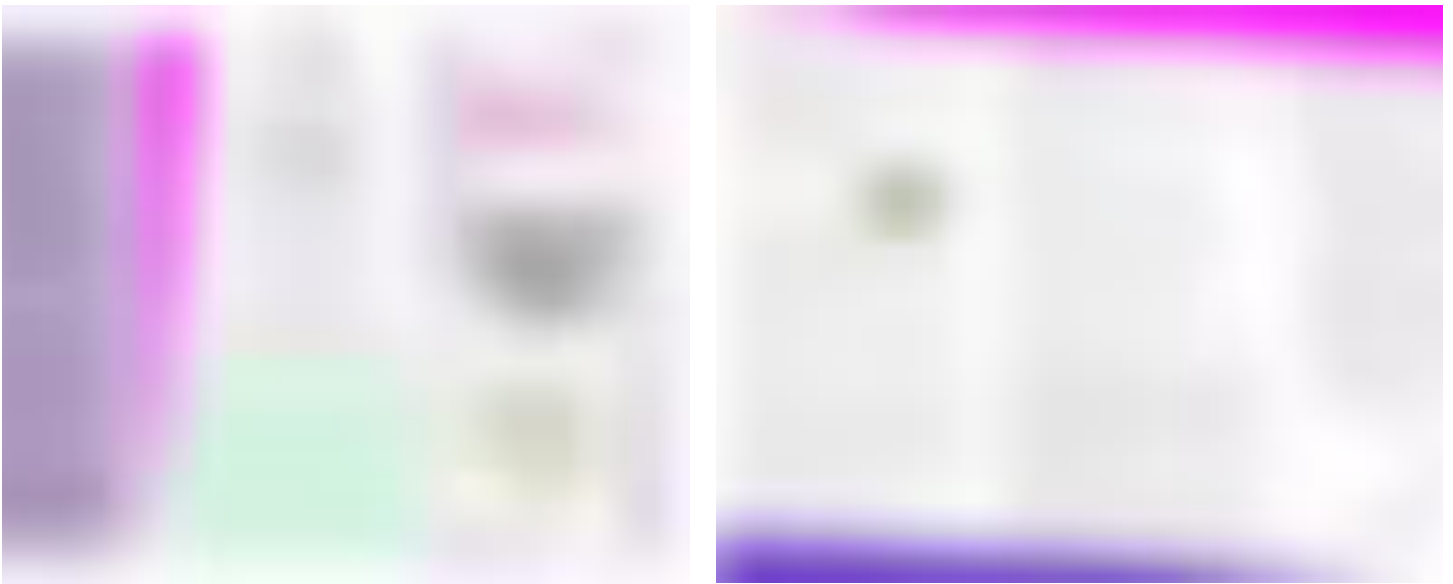
[Start Now](#)

[Télécharger le programme ici](#)

## Consultations mémoire de proximité



Les consultations mémoire de proximité en débuté au sein des locaux de la maison médicale de garde **jeudi 10 octobre**.



Flyer

## Enquête régionale

Prévention den santé et dépistage des cancers chez les personnes en situation de handicap



This site was designed with the **Wix.com** website builder. Create your website today.

[Start Now](#)

Dans le cadre d'un travail collaboratif, Breizh Santé Handicap lance une **enquête régionale** à destination :

des professionnels travaillant en ESMS (Etablissements et Services Médico-Sociaux) ou professionnels exerçant auprès de personnes en situation de handicap, des personnes concernées (à remplir par la personne et/ou son aidant).

L'objectif de l'enquête est de faire un état des lieux et identifier les besoins et les freins concernant la prévention en santé et le dépistage des cancers chez les personnes en situation de handicap en Bretagne.

### Comment participer à l'enquête ?

Si vous êtes un **professionnel**, merci de compléter le questionnaire suivant : cliquer [ICI](#) (télécharger la [version imprimable](#)).

Si vous êtes une personne en situation de handicap ou un aidant, merci de compléter le questionnaire suivant : cliquer [ICI](#) (télécharger la [version imprimable](#)).

Une version du questionnaire en FALC (Facile à Lire et à Comprendre) est également disponible [ICI](#)



## L'application ESPER



L'application ESPER, un outil pour améliorer votre qualité de vie.

née et créée par des usagers et des professionnels du [pôle 59G21 de l'EPSM Lille-Métropole](#) et notamment des Médiateurs de Santé Pair (MSP), l'application ESPER vous aide à élaborer votre plan de rétablissement.

est un outil d'auto-gestion totalement gratuit et sécurisé qui vise à soutenir le rétablissement des personnes concernées par un trouble de santé mentale. Cette application vous guide pour mieux vous connaître et être acteur de votre bien-être.

Construire son plan de rétablissement pour mieux se connaître et définir ses objectifs.

Définir son plan d'action pour prévenir ou gérer la crise. Cibler ce qui aide, des lieux et des personnes ressources.

Avoir un suivi quotidien de son humeur et de son sommeil.

Accéder au menu pour partager ses plans et trouver des ressources web et documentaires...

Ce projet a été financé par le [Fond d'Innovation Organisationnelle en Psychiatrie \(FIOP\)](#).

**ESPER** est un acronyme des 5 principes clés de la philosophie du Rétablissement :

**E**spoir

**S**outien

**P**laidoyer

**E**mpowerment



This site was designed with the **Wix**.com website builder. Create your website today.

Start Now

## ORMATIONS, BINAIRES ET IPS D'ÉCHANGES

Journée d'étude vendredi 29 novembre 2024

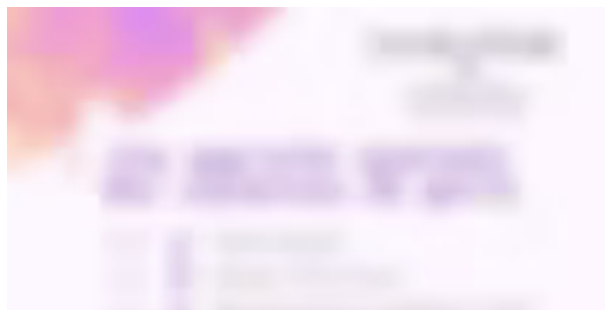
Une approche spatiale des violences de genre



Au fil de cette journée sur l'approche spatiale des violences de genre, des expert.es (associations, chercheuses, journaliste, magistrat...) aborderont la question de l'exercice des violences de genre à travers différents espaces : en France et à l'international, en milieu rural ou urbain, dans la sphère privée ou professionnelle, dans le rue ou dans le numérique et leur continuum.

Les **inscriptions** sont ouvertes :

<https://link.infini.fr/inscription-approche-spatiale-des-violences-de-genre-291124>



This site was designed with the **Wix**.com website builder. Create your website today.

[Start Now](#)



## Mobiliser et accompagner vers la santé les personnes en situation de précarité

Animée par Promotion Santé Bretagne

Jeudi 21, vendredi 22 novembre et vendredi 6 décembre - 8h30 / 17h30

### Public :

Professionnels de la diététique et professionnels du sport santé intervenant régulièrement pour l'association mais également professionnels en lien avec la thématique. (social, médico-social...)



### Lieu :

Patinoire le Blizz



[Inscription en cliquant ici](#)

Financée par l'Agence Régionale de Santé Bretagne, ces deux formations sont gratuites !

### Union du réseau de réflexion éthique de Bretagne

de Réflexion Éthique de Bretagne (EREB) vous invite à la prochaine journée du réseau de réflexion éthique de qui aura lieu à Quimper, le 20 novembre 2024, de 9h à

### Les formations du DATASAM Modules migration et santé



This site was designed with the **WIX**.com website builder. Create your website today.

[Start Now](#)

se s'adresse aux comités éthiques, instances ou groupes constitués ou en cours de création, du secteur sanitaire ou médico-social.

Il accueillera pour un temps de sensibilisation/formation à l'éthique le matin, suivi par un partage d'expériences et un temps de discussion l'après-midi.



Inscription



Programme

Les inscriptions aux modules Migrations et Santé ce semestre sont toujours ouvertes. Pour vous inscrire, envoyez un message à [secretariat.datasam@rlg.org](mailto:secretariat.datasam@rlg.org) avec les informations : NOM - Prénom - Fonction - Département - Liste qui vous intéressent.

### Save the date !

### Prochaines Communautés de Pratiques 2024



### Webinaires pour les médecins généralistes

Le Centre Eugène Marquis propose aux médecins généralistes ainsi qu'aux pharmaciens, une série de webinaires sur différentes thématiques en lien avec les soins en charge oncologiques.

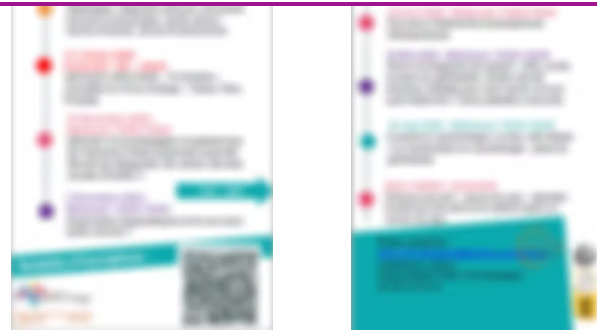


This site was designed with the **Wix**.com website builder. Create your website today.

[Start Now](#)



Bretagne



Inscription

## Comité stratégique Ambassadeur Santé Mentale 35

Le comité stratégique « **Ambassadeur Santé Mentale** » réunit de nombreux acteurs du PTSM 35, des institutionnels, des structures impliquées dans l'accompagnement/l'accueil des jeunes concernés par des problématiques de santé mentale et/ou en situation de vulnérabilité.

Prochain Comité stratégique Ambassadeur Santé Mentale 35

Le mardi 01 avril 2025

De 14h00 à 16h00

Lieu : à définir

Ordre du jour :

- Les ambassadeurs Santé mentale, paroles des volontaires :
  - Présentation de leur expérience, leur regard, leur ressenti, ce que cela produit
    - Point d'étape sur la promo 2024-2025
    - Echanges sur les perspectives 2025-2026

Inscription

## Offre d'emploi

### Référent Santé et Accueil Inclusif



This site was designed with the **Wix**.com website builder. Create your website today.

[Start Now](#)



### Inscription



antennepdv@dactiv.bzh

© 2022 par DAC'tiv-Antenne Pays de Vitré. Créé avec Wix.com