

Newsletter Novembre 2024

Numéro 28

Un outil au service des professionnels-les du social, du médico-social et du sanitaire du territoire permettant de favoriser l'interconnaissance.
Elaboré avec vous et pour vous !

Info DAC'tiv

Focus sur un service

Actualités du territoire et des partenaires

Formations, Webinaires et Temps d'échanges



JOURNEE PERSONNES EN SITUATION DE HANDICAP VIEILLISSANTES

SAVE THE DATE

En lien avec des partenaires du territoire des Vallons de Vilaine, un temps fort pour créer des ponts entre les secteurs Personnes Agées et Handicap va être organisé **le jeudi 3 avril 2025 après-midi**.

Cet après-midi dédié aux professionnels sera l'occasion de partager des questions, d'identifier et construire des solutions.

Le programme précis de cet après-midi et les modalités pratiques seront communiqués en janvier 2025.

INVITATION AU COMITE TERRITORIAL

Dans le cadre de la mission de Coordination territoriale menée par l'antenne des Vallons de Vilaine de DAC'tiv, a été mis en place un Comité territorial en avril 2023. Celui-ci est composé d'une vingtaine de partenaires volontaires intervenant dans les domaines sanitaires, sociaux ou médico-sociaux.

Il a pour objectif de réunir des acteurs du territoire pour contribuer à l'interconnaissance et travailler collectivement sur des problématiques identifiées.

Le comité territorial se décline sous deux formes :

- **Un collectif de proximité restreint** : lieu d'échanges et de concertations, associant des partenaires volontaires pour renforcer la dynamique d'analyse partagée et le suivi des projets sur le territoire, se réunissant 3 à 4 fois par an.
- **Une réunion plénière** : davantage informative, permettant la diffusion du travail réalisé et la continuité des projets concrétisés, se réunissant une fois par an.

C'est à cette réunion plénière que nous vous invitons

le **vendredi 13 décembre 2024 de 14h à 16h** (accueil café dès 13h30)

qui se déroulera à l'Espace Galatée (rue du commandant Charcot) à Guichen.

L'ordre du jour sera le suivant :

- Présentation du Comité Territorial et des travaux réalisés dans ce cadre (répertoire des Ressources, journée Personnes Handicapées Vieillissantes.)
- Identification de thématiques à mettre au travail en 2025
- Appel à volontaires pour intégrer le Comité Territorial
- Rapide présentation de l'activité du DAC.

Merci de compléter ce formulaire avant le **09/12/2024** pour valider votre inscription : [CLIQUEZ ICI](#)

Focus sur un service

La plateforme d'Education Thérapeutique du Patient (ETP) de DAC'tiv

La plateforme ETP est un dispositif territorial de soutien au développement de l'ETP depuis 2019, et maillon d'une structuration régionale portée par les acteurs bretons et l'ARS Bretagne. En intégrant DAC'tiv en 2022, le périmètre d'action de la plateforme s'est étendu sur l'ensemble du territoire de santé Haute Bretagne. Elle intervient sur les 6 antennes de DAC'tiv.

La plateforme ETP s'adresse aux professionnels exerçant dans les champs de la santé, du social et médico-social, ainsi qu'aux usagers et patients partenaires.



Qu'est-ce que l'Education Thérapeutique du Patient ?

L'ETP vise à **aider les personnes concernées par une ou plusieurs maladies chroniques**, et leurs proches, à développer des compétences et capacités pour vivre de manière optimale leur vie avec la maladie.

Elle se traduit par l'instauration d'une **relation de partenariat entre le patient et les professionnels et éventuels pairs-aidants qui l'accompagnent**, en vue de **coconstruire un projet personnalisé** d'éducation, intégré au parcours de soin.

L'ETP contribue ainsi à renforcer les capacités à prendre des décisions pour sa santé. En France, elle est juridiquement définie depuis 2009 dans le code de la santé publique (art. L.1161-1 à L. 1161-4).

Comment intégrer l'ETP dans sa pratique ?

1. En l'intégrant aux actes du quotidien : utilisation des techniques de communication (écoute active, reformulation), de pédagogie et de soutien à la motivation. On parle de posture éducative
2. En contribuant à un programme ETP : ensemble d'activités organisées et planifiées par une équipe pluridisciplinaire, prenant la forme d'entretiens individuels de recueil de besoins et d'ateliers éducatifs individuels ou collectifs
3. En mettant en place des actions éducatives ciblées répondant à un besoin ponctuel du patient

[Pour découvrir l'ETP et son cadre d'action, le pôle ETP Bretagne propose un e-learning de 3h gratuit et ouvert à tous](#)

Les missions de la Plateforme ETP

➤ **INFORMER ET ORIENTER**

La plateforme apporte une **information et une orientation sur l'offre existante en ETP** : les programmes et actions d'ETP, les partenaires et acteurs impliqués en ETP, les formations en ETP.

En attendant notre nouveau site Internet, découvrez tous les programmes ETP recensés

[ici](#)

➤ **ACCOMPAGNER LES PROJETS ET LES PRATIQUES**

La plateforme apporte son expertise en offrant un appui méthodologique à l'ingénierie de projet par **l'accompagnement personnalisé des acteurs quel que soit l'étape de leur projet** : élaboration de programme et création d'ateliers éducatifs, aide à la réalisation d'outils, aide à l'évaluation des programmes, accompagnement des projets pluri-partenariaux...

Elle soutient également les patients partenaires, associations et professionnels dans leur **processus de partenariat en ETP**.

➤ **CONTRIBUER A LA VIE DU TERRITOIRE**

La plateforme **recueille les besoins** en allant à la rencontre des acteurs, facilite leur prise en compte dans les actions menées sur le territoire ou à l'échelle régionale, en s'articulant avec les autres dispositifs d'appui, notamment avec le **pôle ETP Bretagne**.

La mise en place en 2023 d'un comité ETP vient renforcer l'interconnaissance et la concertation entre les acteurs en vue d'une meilleure articulation et coordination des projets. Il se veut représentatif du territoire et permet de mutualiser et de faire avancer certains sujets en groupes de travail.

Sa mission de coordination passe également par l'organisation de rencontres, telle que **la journée territoriale ETP du 6 décembre prochain** (cf. rubrique actualités)

[Vous recherchez une offre d'ETP, vous souhaitez intégrer le comité ETP ... ?](#)

Contactez-nous via le numéro unique : 02 57 830 830

Deux possibilités :

- Indiquez votre code postal : vous serez orienté vers l'antenne DAC'tiv de votre territoire qui fera le lien avec la plateforme ETP si nécessaire
- Tapez 2 : vous serez orienté directement vers la plateforme ETP

Contact @ : plateforme.etp@dactiv.bzh

Actualités du territoire et des partenaires

Journée territoriale à l'initiative du comité ETP

Rendez-vous le **vendredi 6 décembre 2024 de 9h00 à 17h00** à la MJC de Bréquigny à Rennes

Cette journée est à l'initiative du **comité ETP**, instance d'échange et de concertation animée par la plateforme ETP et composée de membres représentatifs des acteurs de l'ETP sur le territoire de santé Haute Bretagne (Pays de Rennes, Pays de Brocéliande, Pays de Fougères, Pays de Vitré, Pays de Vallons de Vilaine, Pays de Redon, Pays de Brocéliande), équivalent géographique du GHT (Groupement Hospitalier de Territoire)

Cette journée est à destination des professionnels et patients partenaires, impliqués en Education Thérapeutique du Patient

Ce sera l'occasion de se rencontrer, se connaître et partager autour de nos pratiques

Tarif :

- 15 euros pour les professionnels
- Gratuit pour les patients partenaires et bénévoles d'associations représentants d'usagers

Inscription obligatoire avant le **26 novembre** :

[En suivant ce LIEN](#)

Une confirmation d'inscription vous sera faite par mail.

Pour les professionnels : un mail avec un lien vers la plateforme de paiement vous sera envoyé quelques jours après votre inscription sur formulaire, il sera à traiter par la personne en charge du paiement

Les places étant limitées et afin de favoriser une diversité des participants, nous serons peut-être amenés à établir une liste d'attente

Pour toute demande d'informations, vous pouvez contacter la plateforme ETP

Mail : plateforme.etp@dactiv.bzh

Téléphone : 02 57 830 830 (puis tapez 2) numéro gratuit



Actualité SAVS Le Pommeret

Morgane LE BOULC'H quitte ses fonctions de responsable de service. Le processus de recrutement est en cours.

Le service assure ses accompagnements, les nouvelles demandes de soutien par le SAVS seront prises en compte et inscrite sur une liste d'attente. Un appel sera effectué dans les 3 mois.

Contact :

02 23 43 10 20

02 99 60 51 00

www.lepommeret.fr



Actualité Pôle ESS – Pays des Vallons de Vilaine

Le vendredi 29 novembre, auront lieu

Un Escape Game autour des métiers de l'aide et du soin à domicile avec RDV Nomade **au Réso à Guichen** en matinée (ouvert à des personnes en formation structures),

- **Inscription obligatoire sur un créneau [EN CLIQUANT ICI](#)**

Un ciné débat **au cinéma le Bretagne à Guichen à 14h** autour du documentaire « L'humain d'abord, transformons l'aide à domicile » (ouvert à toute personne intéressée par le sujet).

- **Billetterie au cinéma.**

Contact :

Céline Rocheron - Coordinatrice

Vallons Solidaires

Pôle de développement de l'Economie Sociale et Solidaire, Pays des Vallons de Vilaine

Maison des associations - 43 rue de Fagues - 35580 GUICHEN

pole@vallons-solidaires.fr / www.vallons-solidaires.fr

07 61 20 87 01



Actualité Résidence Espace & Vie – Bain de Bretagne

La Résidence Espace & Vie de Bain-de-Bretagne a été inaugurée le 25 octobre dernier.

Un job dating est organisé **le 21 novembre de 9 H à 12 H**. La Résidence est à la recherche active d'un cuisinier (35 H du lundi au vendredi, puis, à compter de janvier/février, passage en cycle de 10 H à 35 H).

Une collecte avec les Restos du cœur va être organisée **le 29 novembre**. (Vêtements, alimentation, jouets).

Contact :

Camille Mahé - Directrice

Résidence Services Seniors - **Rennes Mabilais / Bain de Bretagne**

02 99 01 17 01 - camille.mahe@espaceetvie.fr



Actualité EHPAD Les Jardins du Perray à Goven

Organisation de jeux paralympiques pour nos résidents :

Le 29 août, nos résidents ont célébré leurs propres jeux sportifs au lendemain de l'ouverture des jeux paralympiques de Paris 2024.

Sous l'impulsion de l'équipe, nos résidents se sont essayés à l'escrime, au volley, au foot et surtout à la course !

Les vainqueurs se sont vu remettre une médaille d'or, d'argent ou de bronze sous les applaudissements des supporters en folie.

Vous pouvez retrouver la vidéo de leurs exploits sur YouTube et sur la page Facebook de la mairie.

Et pour récompenser tous nos sportifs, nous avons dégusté un magnifique gâteau aux couleurs des jeux, confectionné par notre équipe de cuisine.



Contact :

CCAS EHPAD - Les Jardins du Perray

20, rue du Perray - 35580 GOVEN

☎ 02.99.42.06.43

accueil.ehpad@goven.fr

Horaires d'ouverture de l'accueil : 10h-12h/14h15-17h15



Permanence juridique au Collectif Handicaps 35

Le Collectif Handicaps 35 peut accueillir les familles qui ont des difficultés pour la mise en place d'une prise en charge adaptée et/ou d'un Droit non mis en œuvre pour leur enfant.

Une permanence juridique sera ouverte : les premiers lundis de mois à compter du 4 novembre 2024, de 9h30 à 12h30.

Une avocate recevra les familles dans les locaux du Collectif (31 Bd du Portugal, 35200 Rennes) pour une consultation d'orientation. Le coût de cette consultation est pris en charge par le Collectif Handicap 35.

Pour commencer : prendre contact avec le Collectif Handicap 35 :

Email : permanencejuridique.ch35@orange.fr

Tél : 09 75 41 68 07

Vous recevrez une fiche d'informations à renseigner sur les difficultés rencontrées. Il vous sera proposé un rendez-vous au retour de cette fiche.

Il est important que les familles préparent au mieux leurs rendez-vous : apporter tous les documents dont elles disposent pour bien faire comprendre la situation de leur enfant. Les notifications reçues de la MDPH ou des services de l'Education Nationale sont particulièrement indispensables. Les traces des démarches déjà accomplies sont également importantes.

Ce rendez-vous, d'une vingtaine de minutes, est une première étape faite d'écoute, de compréhension de la situation, et de conseils sur la démarche à adopter. Un suivi pourra être fait.

Si une suite judiciaire doit être donnée, la juriste pourra accompagner la famille contre rémunération. Ce pourra être dans le cadre de l'aide juridictionnelle pour les familles qui ont droit à cette aide.



Forum d'accès aux droits

France Services et le CDAS de Guiche organisent le 1^{er} forum d'accès aux droits sur les Vallons de haute Bretagne Communauté le **22 novembre 2024**.

22 VENDREDI
NOVEMBRE

10H - 12H (PROS)
14H - 16H (PUBLIC)

FORUM
2024

1^{ÈRE} ÉDITION

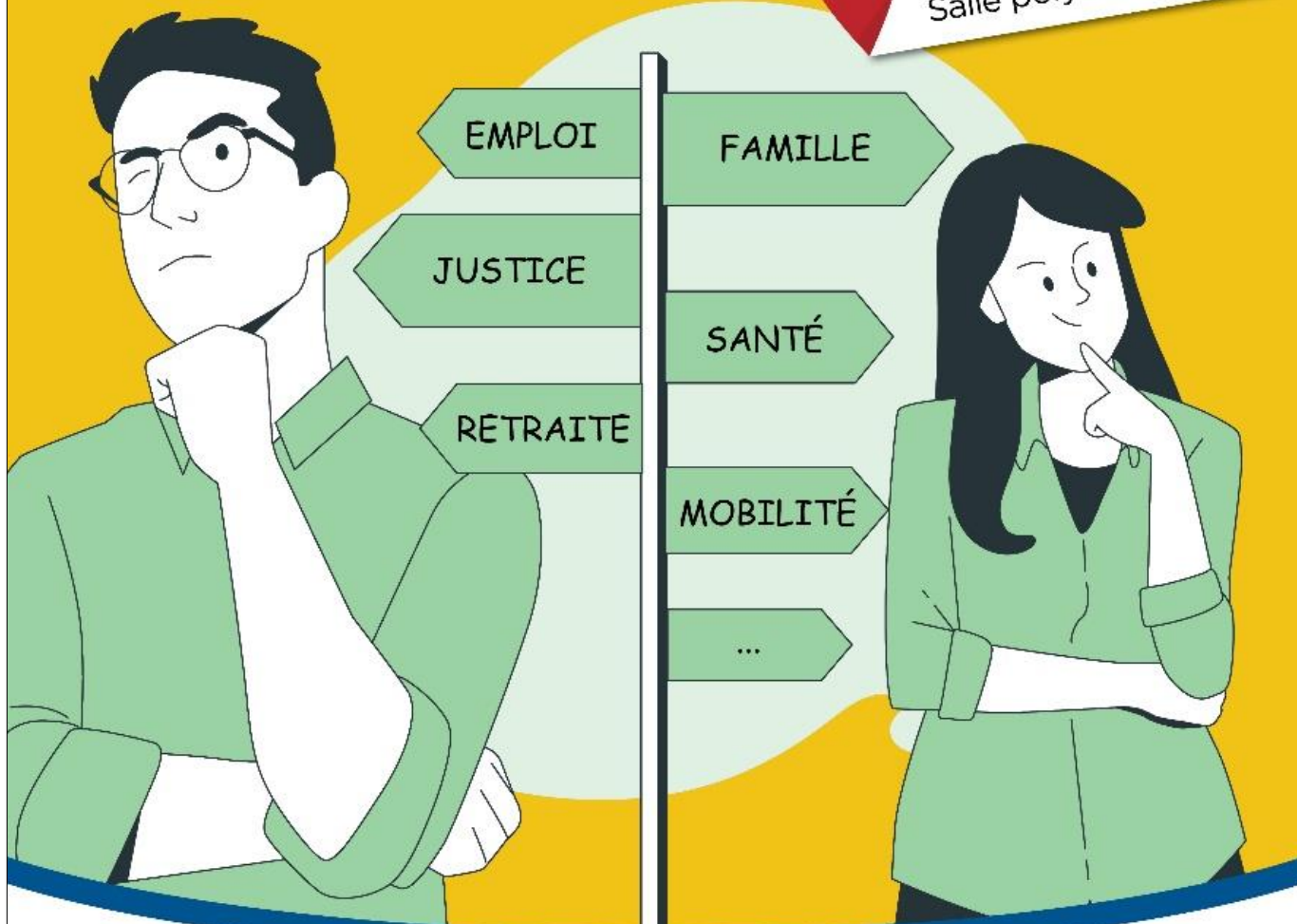
ACCÈS AUX DROITS

FRANCE SERVICES ET LE CENTRE DÉPARTEMENTAL D'ACTION SOCIALE

*Un forum pour tous,
des droits pour chacun !*



Chapelle-Bouëxic
Salle polyvalente



Renseignements :
au 02.90.71.08.35



Actualité CLIC des Quatre Rivières

ACTIONS DE PREVENTION POUR LES SENIORS sur le Pays des Vallons de Vilaine

Mémoire

Entraîner sa mémoire, tout en prenant plaisir

Égarer vos clés, oublier un rendez-vous, ne plus se souvenir du titre d'un film... Avec l'âge, les oublis peuvent être plus fréquents. Pas de panique ! Nous organisons des ateliers où vous pourrez ainsi échanger avec d'autres retraités et un professionnel sur le fonctionnement du cerveau, obtenir des conseils et astuces pour entretenir votre mémoire et mettre en pratique les recommandations grâce à des exercices ludiques.

Conférence le 04/02/2025 à 9h30 Guipry_Messac

Maison du Port - 21 Quai des bâteaux
35480 Guipry-Messac

Mairie: 02 99 79 41 24

Brain Up  

Conférence le 23/01/2025 à 14h Saint Sulpice des Landes

Salle du conseil municipal - 1 rue de la mairie
35390 Saint-Sulpice-des-Landes

ASEPT: 02 98 85 79 25

CLIC des 4 rivières

ACTIONS DE PREVENTION POUR LES SENIORS

Programme de octobre 2024 à mars 2025 sur le Pays des Vallons de Vilaine

NUTRITION BOVEL: 6 Novembre à 10h	MEMOIRE GUIPRY-MESSAC: 4 Février 2025 à 9h30 - SAINT SULPICE DES LANDES: 23 Janvier à 14h	EQUILIBRE LA CHAPELLE BOUEXIC et secteur ERCE EN LAMEE: Date en cours de programmation
NUMERIQUE LASSY: 3 Octobre 2024 à 14h - SAINT-SEGLIN: Date en cours de programmation	ACTIVITE PHYSIQUE ADAPTÉE GUIPRY-MESSAC: 17 octobre 2024 à 11h - GRAND-FOUGERAY: Date en cours de programmation	BIENVENUE A LA RETRAITE BAIN DE BRETAGNE: 14, 16 et 21/01/2025
SOMMEIL BOURG DES COMPTES: 23 Janvier à 10h	SOPHROLOGIE GUICHEN: 26/11/2024 et 3, 10 et 17/12/2024 à 14h	HABITAT - ACTIF CHEZ SOI VAL D'ANAST: 20/01/2025 à 10h
		CAFE DES AIDANTS GUICHEN: à 14h 9 septembre 2024, 18 novembre 2024, 13 janvier 2025

GRATUIT - SUR INSCRIPTION

**POUR PLUS DE RENSEIGNEMENTS
CONTACTER LE CLIC AU 02 99 52 01 59**

Bienvenue à la retraite

La retraite – se connaître, s'adapter, prendre plaisir

Le programme de 3 jours permet de comprendre les changements associés au passage à la retraite, il est animé par une psychologue. Bénéficiez de conseils pour vous aider à débuter votre retraite du bon pied : approche personnelle de la retraite, comment rester en forme, les démarches administratives et juridiques...

Les 14, 16 et 21 janvier 2025 de 9h à 17h
Bain de Bretagne

Le Stériad - 2 Allée de l'Ille - 1er étage
35470 BAIN DE BRETAGNE

France Services : 02 99 43 86 50

Brain Up   

Habitat "Actif chez-soi"

Avoir les cartes en main pour un quotidien serein

Six séances animées par un ergothérapeute expert. Il vous apportera des conseils pratiques sur les aides techniques facilitant le maintien à domicile, des informations sur les étapes de construction d'un projet d'aménagement du logement et sur les aides publiques disponibles.

Début le 20 janvier 2025 à 10h
Val d'Anast

salle côté mairie, route de Maxent
35330 CAMPEL - VAL D'ANAST

Mairie: 02 99 34 91 29

Sommeil

Faire la lumière sur notre activité nocturne

Comprendre le sommeil, les causes et les conséquences de ses perturbations, mais aussi, connaître des trucs et astuces pour bien dormir.

Réunion d'information suivie de 6 ateliers conjuguant contenu scientifique et conseils ludiques

Conférence le 23 janvier 2025 à 10h
Bourg des Comptes

Salle Anne de Bretagne, 28 rue de la gare
35890 BOURG DES COMPTES

Mairie : 02 99 79 62 11

Café des aidants

Vous accompagnez un parent âgé, un proche malade ou en situation de handicap ?

Venez partager votre expérience avec d'autres personnes qui, comme vous, apportent une aide régulière à un membre de leur entourage.

Temps d'information où vous pourrez rencontrer d'autres aidants dans un cadre convivial, chaleureux et neutre. Ils sont animés par une travailleuse sociale et une psychologue.

Ouverts à tous, quels que soient l'âge et la pathologie de la personne accompagnée. L'accès est gratuit et sans inscription.

GUICHEN : CLIC, le RESO, 26 rue du cdt Charcot ?

CLIC: 02 99 52 01 59

Sophrologie


Se sentir bien dans son corps et bien dans sa tête

Lors de 4 séances, il sera notamment l'occasion d'apprendre à mieux faire face aux situations de stress, à mieux vivre ses émotions et à valoriser l'estime de soi

Séances les 26/11/2024 et 3, 10 et 17/12/2024 de 14h à 16h
Guichen

Bâtiment LE RESO - 26 rue du Commandant Charcot - 35580
GUICHEN

CLIC: 02 99 52 01 59

Contact :
Clic des quatre rivières
02 99 52 01 59 – accueil.clic.4rivieres@gmail.com



Actualités Maison de l'Emploi et des Services

Jeudi 21

Job dating "Un job près de chez vous"

Venez rencontrer les entreprises du bassin d'emploi qui recrutent et bénéficier de l'atelier thématique de France Travail: "5 minutes pour convaincre".
A vos CV !! pour saisir les opportunités d'emploi en local !

Avec France Travail

A la salle des fêtes de Bain-de-Bretagne
» 75 La Croix Rouge

Entre 9h et 12h30

Entrée libre

Inscriptions possibles sur
mesevenementemploi.francetravail.fr



EMPLOI

Un job près de chez vous

21 novembre 2024
9h > 12h30 - Entrée libre
Salle des fêtes à Bain-de-Bretagne, 75 La Croix Rouge

Venez avec votre CV rencontrer les entreprises du bassin !
Vous pourrez participer à l'atelier animé par France Travail "5 minutes pour convaincre"

INFOS

Organisé par la Maison de l'emploi et des services et France Travail.

-Maison de l'emploi et des services : 06 59 39 45 59
-Service entreprises France Travail : 02 99 86 95 70
bretagneportede Loire.fr

Inscriptions possibles sur <https://mesevenementemploi.francetravail.fr>

LES ATELIERS EMPLOI DE NOVEMBRE 2024

Lundi 18

Atelier Atout Handicap

Venez échanger sur comment valoriser son handicap lors d'une candidature ou d'un entretien.
Bénéficiez des conseils experts de Cap Emploi.

Avec Cap Emploi

A la Maison de l'emploi et des services
» Site de Bain-de-Bretagne

De 9h à 12h

Inscriptions sur
mesevenementemploi.francetravail.fr

Vendredi 22

Visite de l'ESAT

Vous souhaitez découvrir l'ESAT Notre Avenir à Bain-de-Bretagne?
Venez participer à cette visite et découvrir les postes à pourvoir à l'entreprise adaptée ainsi qu'une présentation des CDD Tremplin.

Avec France Travail

A l'ESAT, à Bain-de-Bretagne

De 14h à 16h

Réservé aux personnes en situation de handicap. Inscriptions sur mesevenementemploi.francetravail.fr

Lundi 25

Information Prépa Projet

Présentation de la prestation PREPA Projet, un dispositif pour vous aider à définir votre projet professionnel, ou vous accompagner dans votre reconversion professionnelle.

Avec l'AMISEP

A la Maison de l'emploi et des services
» Site de Bain-de-Bretagne

De 9h à 12h

Site de Bain de Bretagne
02 99 43 86 50 - 07 61 84 20 56
Le Steriad - 2 allée de l'Ille 35470 Bain-de-Bretagne

Site de Grand-Fougeray
02 99 08 44 80 - 06 99 61 04 98
25 Place de l'Église 35390 Grand-Fougeray

maisonemploiservices@bretagneportede Loire.fr
bretagneportede Loire.fr
Maison emploi services BPLC



Actualités MSP de bain de Bretagne (ex pôle de santé) :

La maison de santé multi-sites de Bain de Bretagne a pour objectif de coordonner les professionnels de santé et les différents acteurs du secteur afin d'établir une meilleure communication entre les professionnels de santé, en échangeant, en partageant les informations médicales, en se formant et en créant un environnement de travail convivial, dans le but d'améliorer le parcours du patient et la qualité des soins.

L'objet est de **regrouper des professions libérales de santé afin qu'elles travaillent ensemble**.

Un Pôle de santé assure des activités de soins de premiers recours, voire de second recours, et peut participer à des actions de prévention, de promotion de la santé et de sécurité sanitaire.

Le pôle de santé est financé par la CPAM dans le cadre des Accords Conventionnels Interprofessionnels (ACI) et l'ARS sur appel à projets.

Si vous êtes professionnels de santé, que vous souhaitez intégrer la MSP ; travailler en coordination, nous vous invitons à contacter le Pôle via l'adresse mail suivante : bainpoledesante@gmail.com

De plus, le Pôle recherche un coordinateur.trice. Voici les détails du poste :

Offre de poste : Coordinateur de projet de MSP multi-sites de Bain-de-Bretagne

Missions :

- gestion administrative et financière (budget, rédaction des appels à projets, dossiers de financements, rapports d'activité, traçabilité)
- poursuite de la structuration de la MSP
- favoriser le lien entre soignants (réunions, temps informels)
- développer de nouveaux outils de gestion et de communication au sein de la MSP
- accompagner et dynamiser les différents projets de la MSP, notamment les projets de prévention et de promotion de la santé, petite-enfance, ETP, partenariat-patient, démarche-qualité
- améliorer les échanges avec les différents acteurs locaux et la visibilité de la MSP sur le territoire

Nous recherchons quelqu'un de pragmatique (rigoureux et attentif au détail), pro-actif (autonomie et initiative), ayant le sens du collectif (communication, gestion de dynamique de groupe, convivialité) et qui partage nos valeurs (bienveillance, professionnalisme) et notre mission de santé publique (améliorer la santé de notre patientèle).

Nous sommes une équipe dynamique (45 professionnels) avec de nombreux projets.

Le poste nécessite d'être à Bain-de-Bretagne plusieurs fois par semaine (réunions, temps informels) mais des temps de télé-travail sont possibles.

Rémunération : 35 à 40 k€ en Equivalent Temps Plein, selon compétences et expérience

Temps : 50 % à 80 %

Informations et renseignements à cette adresse : bainpoledesante@gmail.com

Actualités CCAS de Val d'Anast

⇒ Service Civique Solidarité Seniors

Le CCAS (Centre Communal d'Action Social) de Val d'Anast a signé le 26 mars dernier une convention avec l'Association Nationale pour le Déploiement du Service Civique Solidarité Seniors, association Loi 1901.

Depuis début septembre 2024, Lola (à gauche) et Léa (à droite) ont intégré le dispositif pour une durée de 8 mois. Chaque semaine, en complément de leur formation, elles réalisent, en duo, des visites à domicile auprès des personnes âgées de la commune afin de créer du lien et de lutter contre l'isolement et la perte d'autonomie. L'objectif du service civique est également de promouvoir les métiers du grand âge, tout en favorisant l'insertion des jeunes. L'intérêt du Service Civique Solidarité Seniors est donc réciproque : ces rencontres intergénérationnelles apportent autant aux jeunes qu'aux aînés.



Les missions sont accessibles à tous les jeunes, âgés de 16 à 25 ans (ou jusqu'à 30 ans pour les personnes en situation de handicap), quels que soient leur profil ou leur niveau d'étude.

Les personnes âgées souhaitant bénéficier de ce service peuvent appeler le 07 56 02 51 38.

⇒ Bons d'achat du CCAS

Fin 2023, le Président et les administrateurs du CCAS ont décidé d'offrir aux habitants de la commune, âgés de 80 ans et plus (soit 200 personnes au total), des bons d'achat d'une valeur de 30€ par personne, à utiliser chez les commerçants de Val d'Anast partenaires de l'opération. Cette opération a rencontré un tel succès qu'il a été décidé de la renouveler en 2024. Les bons seront distribués aux personnes concernées d'ici mi-décembre. Ils pourront être utilisés entre le 15 décembre 2024 et le 30 janvier 2025.

⇒ Atelier Prévention

Le CCAS a répondu à un appel à projet lancé par l'IFPEK de Rennes (Institut de Formation des Métiers de la Rééducation et de la Réadaptation). L'IFPEK propose gratuitement six séances de prévention, animées par un ergothérapeute, afin de rester actif chez soi et d'avoir les cartes en main pour un quotidien serein. Cette action est soutenue par le CDHAT (Organisme associatif accompagnant les collectivités, les institutions et les particuliers dans leurs projets d'aménagement des territoires et d'amélioration de l'habitat) et par l'ALEC (Agence Locale de l'Énergie et du Climat du pays de Rennes).

Chaque séance dure deux heures et s'adresse à un groupe de 8 à 15 personnes.

Les ateliers auront lieu dans la salle annexe de la mairie de Campel.

Informations et inscriptions par téléphone auprès de Madame Françoise LOYER au 07.56.02.51.38.

Séance 1 : Lundi 20 janvier 2025 de 10h à 12h : **La prévention ? Je la parcours de A à Z**

Séance 2 : Lundi 27 janvier 2025 de 10h à 12h : **La gestion de mon quotidien ? C'est parti !**

Séance 3 : Lundi 3 février 2025 de 10h à 12h : **Prendre soin de moi ? C'est la priorité !**

Séance 4 : Lundi 24 février 2025 de 10h à 12h : **Financement, travaux et amélioration énergétique**

Séance 5 : Lundi 3 mars 2025 de 10h à 12h : **Parcours résidentiel et déménagement ? Je « remue méninge ».**

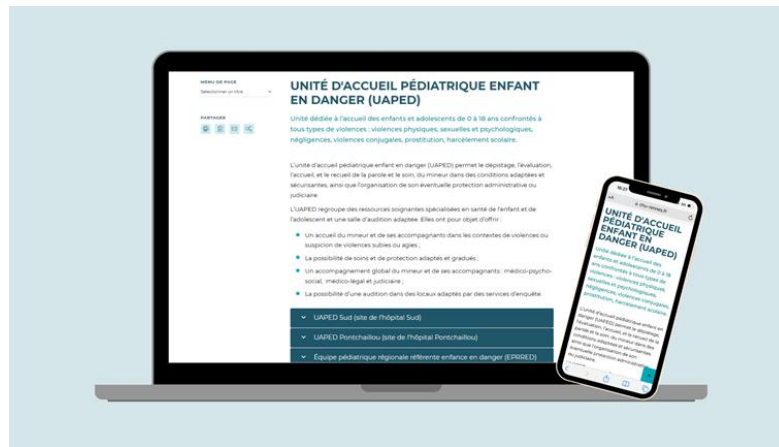
Séance 6 : Lundi 2 juin 2025 de 10h à 12h : **Trois mois après ? Je fais le point.**

⇒ Ateliers gym

Du 29 septembre 2024 au 30 juin 2025, tous les vendredis, ADAPT'SANTÉ propose une activité physique adaptée à destination des habitants de Val d'Anast âgés de 60 ans et plus. Cette activité physique de santé et de bien-être, encadrée par une professionnelle qualifiée, permet un accompagnement de chacun en fonction de ses capacités et de ses besoins. Pour rendre cette pratique plus accessible, une partie du montant de l'inscription est prise en charge par le CCAS. Au jour de la rédaction de cet article, l'atelier gym affiche complet.

Contact : Mairie Val d'Anast – 02 99 34 91 29

Site internet de l'Unité d'Accueil Pédiatrique Enfant en Danger (UAPED) du CHU de Rennes



L'unité d'accueil pédiatrique enfant en danger (UAPED) permet le dépistage, l'évaluation, l'accueil, et le recueil de la parole et le soin, du mineur dans des conditions adaptées et sécurisantes, ainsi que l'organisation de son éventuelle protection administrative ou judiciaire.

L'UAPED regroupe des ressources soignantes spécialisées en santé de l'enfant et de l'adolescent et une salle d'audition adaptée. Elles ont pour objet d'offrir :

- Un accueil du mineur et de ses accompagnants dans les contextes de violences ou suspicion de violences subies ou agies,
- La possibilité de soins et de protection adaptés et gradués,
- Un accompagnement global du mineur et de ses accompagnants : médico-psycho-social, médico-légal et judiciaire,
- La possibilité d'une audition dans des locaux adaptés par des services d'enquêtes.

www.chu-rennes.fr/uaped



Enquête régionale – Breizh Santé Handicap

Dans le cadre d'un travail collaboratif, Breizh Santé Handicap lance une enquête régionale à destination :

- des professionnels travaillant en ESMS (Etablissements et Services Médico-Sociaux) ou professionnels exerçant auprès de personnes en situation de handicap,
- des personnes concernées (à remplir par la personne et/ou son aidant).

L'objectif de l'enquête est de faire un état des lieux et identifier les besoins et les freins concernant la prévention en santé et le dépistage des cancers chez les personnes en situation de handicap en Bretagne.

Comment participer à l'enquête ?

- Si vous êtes un professionnel, merci de compléter le questionnaire suivant : cliquer [ICI](#) (télécharger la [version imprimable](#)).
- Si vous êtes une personne en situation de handicap ou un aidant, merci de compléter le questionnaire suivant : cliquer [ICI](#) (télécharger la [version imprimable](#)).

Merci d'avance pour votre participation !

L'équipe de Breizh Santé Handicap



Conférence-spectacle expérientielle « La mort vue d'une Neztoile »

Et si on se disait tout ?

Gratuit
Ouvvert à tous (sur réservation, places limitées)
Salle de la Cité, Rennes

Le Collectif Vivre Son Deuil Bretagne (CVSDB) vous convie à la conférence-spectacle expérientielle « **La mort vue d'une Neztoile** », le **jeudi 28 novembre 2024 à 20h à la Salle de la Cité.**

Au programme :

Une représentation unique « La mort vue d'une Neztoile » de Sandra Meunier, dit Anabelle. Cette conférence-spectacle, au travers d'un personnage attachant, amène au lâcher prise. Et si Anabelle parle de mort dans ce spectacle, c'est surtout de vie dont il est question. Face à la perte d'un être cher, nous sommes anéantis et parfois dévastés. Et si on changeait de regard sur la mort ? Et si on devenait plus grands à son contact ? Une conférence-spectacle expérientielle guérissante. Un soin de l'âme. Une expérience pour retrouver une joie intérieure, profonde, sans objet.

Un temps d'échange est organisé à la fin de la représentation, un échange bienveillant autour des thématiques taboues que sont la mort, le deuil, la perte d'un proche. Pour cet échange, nous accueillerons sur scène les membres des associations du Collectif VSDB et Sandra Meunier.

Grand public, professionnels, bénévoles... C'est le moment de venir découvrir, échanger, partager.

[Cliquez ICI pour réserver votre place](#)

Contact :

contact@maisondelasante.com ou au 02 99 53 48 82



LA MORT VUE D'UNE NEZTOILE
Conférence-spectacle expérientielle

Pour public sensible, qui se pose un peu beaucoup des questions sur le deuil et sur la mort.

28 nov 20h00
Salle de la Cité
10 rue Saint-Louis | 35000 Rennes

Gratuit
Inscription :
via le QR code



ou contact@maisondelasante.com

par Sandra Meunier, art-thérapeute Neztoile

Maison
Associative
de la Santé

Vivre Son Deuil
Bretagne

ars
Maison Régionale de Santé
Bretagne

Carsat
Retraite
& Santé
au travail
Bretagne

RENNES
MÉTROPOLÉ

Réunion d'information sur le métier d'accueillant familial

Être accueillant familial :

- C'est accueillir une ou des personnes âgées de plus de 60 ans ou des adultes en situation de handicap chez soi.
- C'est leur offrir un environnement sécurisant, un cadre de vie familial relationnel et familial et les accompagner dans leur quotidien.
Il s'agit d'un mode d'habitat intermédiaire sur-mesure à la croisée du maintien à domicile et de l'hébergement collectif.
- C'est un véritable engagement qui nécessite des qualités d'écoute et de bienveillance, une grande disponibilité et une capacité à travailler en réseau avec les professionnels intervenant auprès de la personne.
Il existe plusieurs modalités d'accueil au choix : à temps complet, en temporaire ou en accueil de jour.

Devenez
accueillants familiaux
Vous souhaitez en savoir plus sur ce métier ?



RÉUNION D'INFORMATION

Lundi 18 novembre
18h30 - 20h30

Maison des aînés et des aidants
34 place du Colombier
Rennes

Sur inscription de préférence au 02 99 87 90 31 ou par mail: serviceafs@ati35.asso.fr

Plus d'infos sur www.ille-et-vilaine.fr

Formations, Webinaires et Temps d'échanges

Journée départementale sur les VIF

Journée d'étude

29 novembre 2024
Hôtel Rennes Métropole
4 avenue Henri Fréville

Une approche spatiale des violences de genre

- 8h30 ● Café d'accueil
- 9h00 ● Discours d'ouverture
- 9h30 ● État des lieux du sexisme en France
Haut Conseil à l'Égalité (sous réserve)
- 10h00 ● Approche comparative des politiques de lutte contre les violences de genre en France et à l'international
Maître Maria Cornaz Bassoli - Choisir la Cause des Femmes et François Lavallière
- pause
- 11h15 ● Regards croisés sur la dimension géographique des violences de genre
Johanna Dagorn et Marion Tillous
- 12h30 ● Buffet et temps d'animation
Expositions, projection, dispositif "En voiture Nino & Simon.es", Kéolis bus théâtre
- 14h00 ● Ateliers (sur inscription)
Adage 35, Amicale du Nid, Aract, Brigade numérique, Liberté Couleurs, Meryem (auto-défense), MSA, notaire, Yegg Magazine
- pause
- 16h00 ● Point de vue : Comment les masculinistes infiltrent les réseaux sociaux ?
Pauline Ferrari - journaliste et autrice de "Formés à la haine des femmes"

Inscription

<https://link.infni.fr/inscription-ggprache-spatiale-des-violence-de-genre-291124>

Contact : spdm@ville-rennes.fr



Journée d'étude

29 novembre 2024
Hôtel Rennes Métropole
4 avenue Henri Fréville

Une approche spatiale des violences de genre

- 14h00 ● Violences & patrimoine
Maître Bonin, notaire
- Violences & prévention en milieu festif
Liberté Couleurs
- Violences sexistes et sexuelles : une mise en dialogue entre les femmes et les hommes incarcéré.es à Rennes et à Vezin
Yegg Magazine
- Cyberviolences sexistes et sexuelles
Brigade Numérique de la Gendarmerie nationale
- Violences au travail : sexisme ~~100~~ sans façons
ARACT
- Violences & milieu agricole
MSA et ADAGE35
- Ubérisation du système prostitutionnel : immersion dans une maraude numérique
Amicale du Nid Bretagne
- ⚠ Attention lors de cet atelier, des images de nudité ou à caractère sexuel seront diffusées et sont susceptibles de choquer
- 15h45 ● Autodéfense féministe
Meryem - formatrice autodéfense

A
T
E
L
I
E
R
S

Inscription

<https://link.infni.fr/inscription-ggprache-spatiale-des-violence-de-genre-291124>

Contact : spdm@ville-rennes.fr



[Cliquer ICI pour vous inscrire](#)

Centre de formation

HOSPITALITÉ
Saint-Thomas de Villeneuve

Il reste quelques places pour les formations suivantes proposées par le Centre de formation :

- Remise à Niveau des A.S. (Suite décret de 2021) : 2, 3 et 9 décembre - lieu : Rennes – polyclinique St Laurent : 4 places
- Prévention des TMS (public : soignants) : lundi 2/12 - lieu : Rennes – polyclinique St Laurent : 3 places

Pour tout souhait d'inscription ou renseignement complémentaire contactez-nous au **02 99 25 37 25**.

Visioconférence Le Post Partum

Le **post partum** est une période de bouleversements physiques et émotionnels cruciaux pour les nouvelles mères. Environ **50 à 80% des femmes connaissent le baby blues** dans les jours qui suivent l'accouchement, tandis que **10 à 15% souffrent de dépression post-partum**, un trouble plus durable et intense. Ce moment délicat, souvent sous-estimé, nécessite un soutien essentiel, tant familial que médical, pour accompagner les mères dans leur rétablissement et l'adaptation à leur nouveau rôle.

Mieux informer et accompagner durant cette période est essentiel pour prévenir l'isolement et améliorer le bien-être des femmes.

C'est dans ce cadre que le service prévention de la **Mutualité Française Bretagne** a le plaisir de vous inviter à une conférence en ligne sur la thématique du post partum. Celle-ci sera animée par **Sophie Adriansen**, autrice engagée pour la cause des femmes et reconnue pour ses nombreux ouvrages. Elle a notamment écrit la BD « **La remplaçante** » qui traite du sujet du post partum et du parcours douloureux et silencieux d'une femme qui apprivoise la maternité.



RENCONTRE SANTÉ EN LIGNE

Visioconférence

MUTUALITÉ FRANÇAISE
BRETAGNE

RENSEIGNEMENTS
Marine LE GROGNEC
07 88 22 14 68
mlegrogne@bretagne.mutualite.fr

**LE POST PARTUM :
des petits bouleversements
à la dépression**

Lundi 25 novembre de 12h30 à 13h45

La période postnatale est un véritable tsunami physique, émotionnel, hormonal, mais aussi logistique, organisationnel, amoureux, identitaire...
Ce bouleversement, qui peut durer de quelques semaines à plusieurs années, reste encore tabou malgré son impact sur toutes les mères et leur entourage.
Ce webinaire sera l'occasion d'un partage d'expérience et de pistes pour accompagner au mieux cette période si particulière.

Intervenante :
- Sophie Adriansen, autrice de la BD «La remplaçante»

INSCRIPTION EN LIGNE EN CLIQUANT ICI

La remplaçante - Éditions First - Sophie Adriansen & Mathou - Reproduction interdite

MFR - organisme n°1 par le vote de la Mutualité - serv. 443.873.930 - Création graphique / Freepik - Édition : janvier 2024

Sophie Adriansen, à travers ses œuvres, met en lumière avec justesse et sensibilité les défis que rencontrent les femmes à différentes étapes de leur vie. Forte de son engagement pour briser le tabou autour de la maternité, elle partagera son expérience et des pistes concrètes pour mieux comprendre et accompagner cette période si particulière.



Sophie Adriansen, romancière, scénariste, nouvelliste, essayiste en littérature générale et littérature jeunesse depuis 2010.
Autrice à succès en littérature jeunesse, elle questionne notamment les libertés des femmes en littérature générale.



La remplaçante - Editions First - Sophie Adriansen & Mathou - Reproduction interdite

Vous pouvez nous contacter au **07 88 22 14 68** ou à mlegrogne@bretagne.mutualite.fr

Journée du réseau de réflexion éthique de Bretagne

L'Espace de Réflexion Ethique de Bretagne (EREB) vous invite à participer à la prochaine journée du réseau de réflexion éthique de Bretagne, qui aura lieu à **Quimper, le 20 novembre 2024, de 9h à 17h.**

Cette journée s'adresse aux comités éthiques, instances ou groupes éthiques constitués ou en cours de création, du secteur sanitaire ou médico-social.

L'EREB vous y accueillera pour un temps de sensibilisation/formation à la démarche éthique le matin, suivi par un partage d'expériences et un temps de discussion l'après-midi.

Pour vous inscrire à la journée, merci de remplir le formulaire d'inscription :

[Journée du réseau de réflexion éthique de Bretagne - EREB - Espace de réflexion éthique de Bretagne \(espace-ethique-bretagne.fr\)](https://www.espace-ethique-bretagne.fr)

Parlons d'éthique!

JOURNÉE DU RÉSEAU DE RÉFLEXION ÉTHIQUE DE BRETAGNE

Comités, instances ou groupes éthique
des établissements sanitaires ou médico-sociaux

Mercredi
20 nov. 2024
9H À 17H - QUIMPER

Matinée :
Formation
Démarche éthique

Après-midi :
Dialogue
Expériences

Confirmez votre participation sur :
www.espace-ethique-bretagne.fr