

This site was designed with the **Wix**.com website builder. Create your website today.

[Start Now](#)

## Newsletter - Janvier 2025

Ci-dessous, la newsletter du DAC'tiv Antenne du Pays de Vitré, en collaboration avec les partenaires du territoire. Vous y trouverez toutes les actualités et informations du territoire.

*N'hésitez pas à nous faire parvenir vos éléments à publier pour la prochaine édition.*

### DAC'tiv Dispositif d'Appui à la Coordination en Territoires d'Ille-et-Vilaine

Toute l'équipe de l'antenne du Pays de Vitré du DAC'tiv vous remercie pour votre confiance et vous présente ses meilleures vœux pour l'année 2025 !



### : Groupe d'Entraide Mutuelle de Janzé

Nouvelle association sur le territoire à destination des personnes en souffrances psychiques.



This site was designed with the **Wix**.com website builder. Create your website today.

[Start Now](#)

## Une association inclusive, solidaire et collaborative.

Pour personnes MAJEURES en situation de FRAGILITÉ PSYCHIQUE.

Avec pour objectif de favoriser l'autodétermination et la participation citoyenne en utilisant le support associatif.

Le GEM n'est pas un service médico-social.

L'adhésion ne nécessite pas une reconnaissance du handicap ou d'un certificat médical "validant" l'inscription.

**Le GEM est soutenu par 2 Associations**

**Association Mairaine UNAFAM**

L'Association veille au respect de l'éthique du GEM et du cadre légal dans une posture de conseiller et de médiateur.

**Association Gestionnaire FILEAS**

L'Association Gestionnaire apporte son soutien sous formes de prestations de services par délégation de gestion.

**MAIS QUI FINANCE ? Le GEM de Janzé est subventionné à 100% par l'Agence Régionale de Santé.**

## Prévisionnel 2025 - 2026

**2025**

**Janvier / Décembre**

ponctuelles 2 après-midi par semaine Salle Brûlon à Janzé

Création du collectif / groupe de travail

Proposition d'activités / sorties

Rencontre Inter GEM

**OUVERTURE OFFICIELLE**

Préparation réunions

Constitution de l'association

Election du bureau

**2026**

**Janvier / Septembre**

Création "Comité du pilotage Projet

Définir le nom du GEM, des supports de Com, s

règlement intérieur

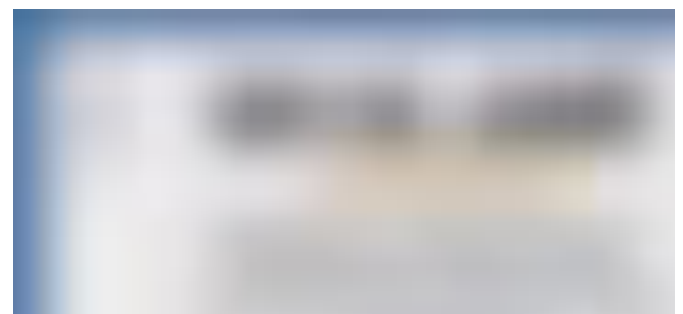
Définir les modalités d'accueil

Planning d'activités

Développement des partenariats

Inscription de l'association sur la commune / te

Création d'une convention d'engagement bén



This site was designed with the **Wix**.com website builder. Create your website today.

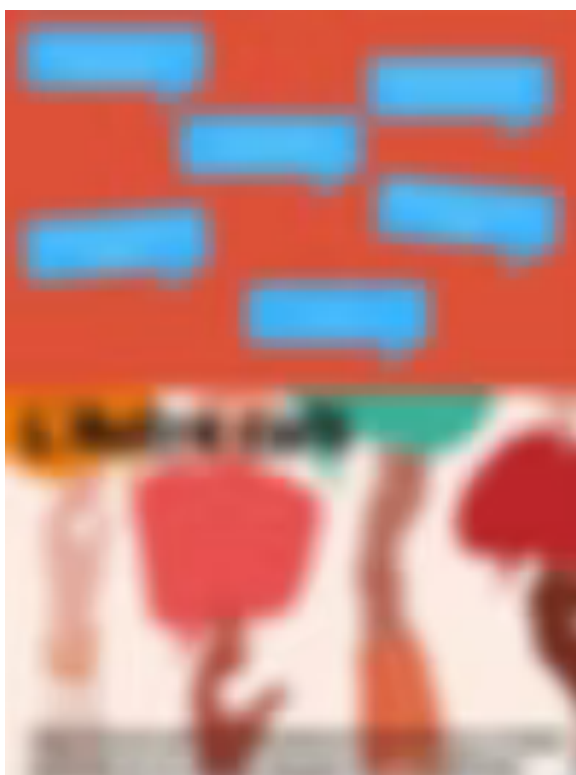
[Start Now](#)

## : L'Autre Café



Un café d'accueil, d'écoute et de partage collectif, pour toute personne (à partir de 16 ans) qui se sent concernée par la question des violences conjugales et/ou intrafamiliales. Ce moment partagé est initié par des professionnelles du réseau VIF.

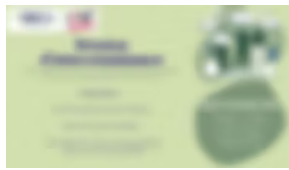
Le réseau VIF, ce sont des professionnel.les de plusieurs institutions qui se réunissent chaque trimestre, autour du sujet des violences intrafamiliales, animé par le CIDFF. En 2022, plusieurs d'entre elles entament une réflexion sur la création d'un groupe de paroles pour les personnes qui vivent des violences conjugales et intrafamiliales...ces échanges donnent naissance à un projet quelque peu différent : **L'Autre café**.



This site was designed with the **WIX**.com website builder. Create your website today.

[Start Now](#)

## ACTUALITÉS DU TERRITOIRE ET DES BOURGNAIS



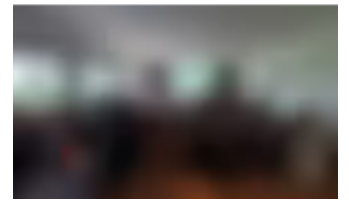
### Retours sur la réunion d'interconnaissance du 3 décembre 2024

Ordre du jour :

Présentation du Point Accueil Ecoute Jeunes

Présentation des services de Coallia

Présentation des différents modes d'hospitalisation (libre / sans consentement)



Présentation PAEJ



Présentation des services de Coallia



Présentation des différents modes d'hospitalisation

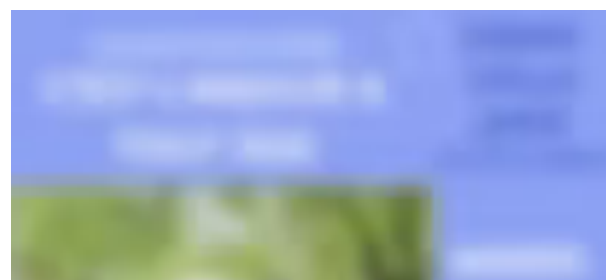
### Atelier équilibre à Thourie

Réunion d'information publique le 17/01/2025 à 14h30



### Ciné débat vie intime et affective à Vitré

Mardi 11 février 2024 à 14h

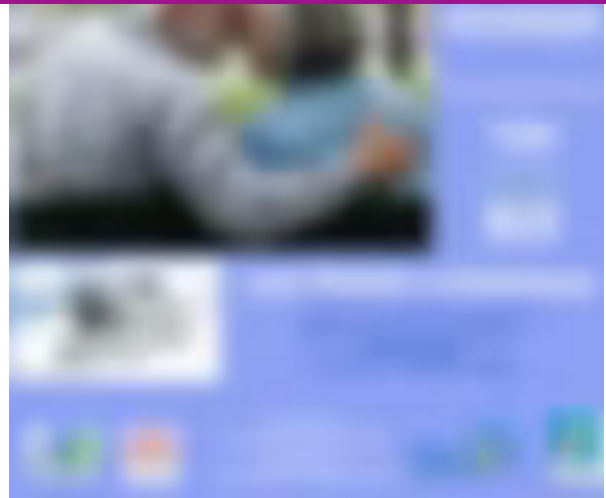


This site was designed with the **Wix**.com website builder. Create your website today.

[Start Now](#)



Affiche



Affiche

### Atelier mémoire à Martigné-Ferchaud

Réunion d'information publique le 24/01/2025 à 14h



Affiche

### Action attention à la chute à Retiers

Conférence le 06/03/2025 à 9h30

Réservé aux habitants de Retiers



Affiche

This site was designed with the **Wix**.com website builder. Create your website today.

[Start Now](#)

## BISTROT MEMOIRE

Le programme du Bistrot Mémoire de Vitré et alentours de janvier à mars 2025 est sorti !



Le programme du Bistrot Mémoire itinérant de la Roche aux Fées est sorti !



[Télécharger le programme ici](#)

[Télécharger le programme ici](#)

### Café des aidants

Le programme du Café des aidants de Vitré pour le premier semestre 2025 est sorti !

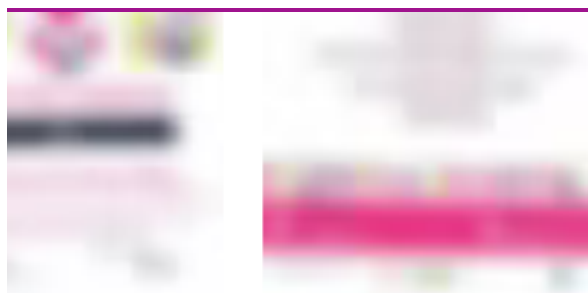
### Café Philo de la Maison Associative de la Santé

Les cafés-philo sont des moments privilégiés d'écoute, de parole et de réflexion partagée à destination de toutes et tous.

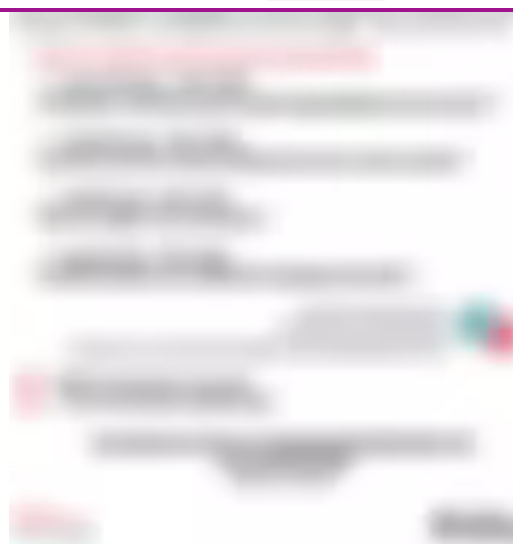


This site was designed with the **Wix**.com website builder. Create your website today.

[Start Now](#)



[Télécharger le programme ici](#)



[Télécharger le programme ici](#)

## Sensibilisation à la Validation

Un après-midi de sensibilisation à la communication avec un proche âgé désorienté

:

2 professionnelles praticiennes en Validation proposeront des pistes de communication pour maintenir la qualité de communication avec son proche.

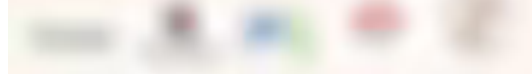
Lundi 3 février 2025 à Taillis de 13h45 à 16h

Inscription obligatoire



This site was designed with the **Wix**.com website builder. Create your website today.

Start Now



Flyer

## Informations et échanges pour les aidants

Une session de 6 ateliers destinés aux aidants pour répondre à leurs questions :  
C'est quoi être un aidant, comment continuer de communiquer avec son proche, quelles sont les aides financières et humaines possibles, comment adapter le quotidien et son environnement, prendre conscience des changements des relations intra familiales, et réfléchir ensemble à la question du bonheur dans tout ça. Les ateliers sont interactifs et animés par un binôme de professionnelles du secteur.

Gratuit - Inscription auprès de l'équipe :

[pfr.vitre@admr35.org](mailto:pfr.vitre@admr35.org)

ou

02 99 47 04 50

Accueil possible des personnes aidées sur inscription





This site was designed with the **Wix**.com website builder. Create your website today.

[Start Now](#)

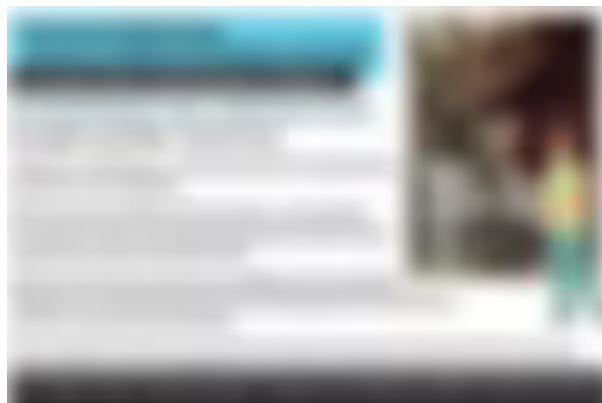
Flyer

## Un temps pour les aidants

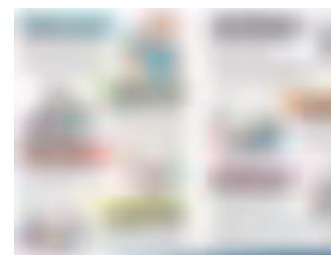
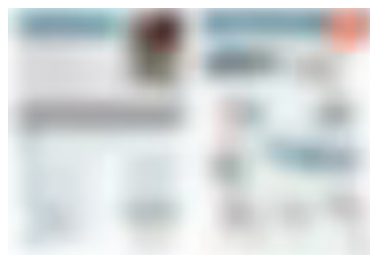
Dans le cadre d'une action partenariale avec Loisirs Pluriel, le PHR35, EPNAK, le CLIC Alli'âge, le CCAS de Saint-acques-de-la-Lande et la Communauté 360 d'Ille-et-Vilaine, Paréo propose une journée conviviale à destination des aidants le 8 février 2025, au théâtre de l'Aire Libre à Saint-Jacques-de-la-Lande.



Affiche



Formulaire d'inscription

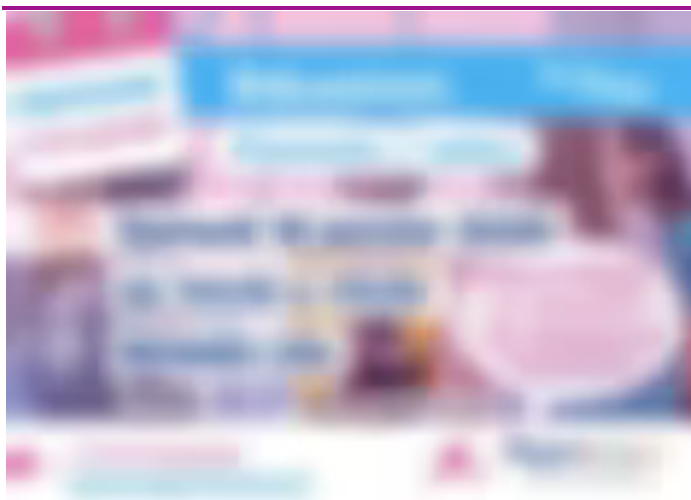


Affiche

Hyper Super

This site was designed with the **WIX**.com website builder. Create your website today.

[Start Now](#)



Information et inscription

## Journée Rares - Breizh



Inscription

## Une communauté de rétablissement en santé mentale au coeur de la ville.

Le CLUBHOUSE de Rennes a récemment ouvert au 6 rue du Louis d'Or à Rennes



## 2ème journée de conférence de la Plateforme d'expertise maladies Rares de Bretagne qui se déroulera le 27 mars 2025 à Brest.

L'intérêt de ces journées Rares Breizh est de susciter la rencontre des personnes concernées par les maladies rares sur notre territoire.

Le thème de cette journée portera sur les liens entre ville et hôpital. Que pouvons-nous imaginer pour mieux accompagner les personnes atteintes d'une maladie rare et leurs proches ? Quelles difficultés sont présentes, quelles solutions peuvent être envisagées pour une meilleure synergie du lien ville-hôpital ?

Que vous soyez une personne malade, un proche, un aidant, une association ou un professionnel, vous êtes les bienvenus.es.

This site was designed with the **WIX**.com website builder. Create your website today.

[Start Now](#)



Flyer

Echoradom propose une solution d'imagerie médicale mobile, conventionnée secteur 1 par la sécurité sociale, développée spécifiquement pour répondre aux besoins des personnes en perte de mobilité.

Leur savoir-faire, leur permet de réaliser, dans les meilleurs délais (sous 24 à 48h) , des examens de radiographie directement au chevet du patient.

Pour mission, d'apporter une aide diagnostique, aux équipes soignantes et un soulagement aux patients, en leur évitant ainsi des déplacements souvent éprouvants, en centre de soins.

Ils se déplacent dans tous types de structures et intervenons à ce jour dans plus de 1000 établissements en Ile de France, dans les Hauts de France, dans le Centre Val de Loire, en Bretagne, en Nouvelle Aquitaine... (EHPAD, MAS, SSR, FOYER...).

**Présentation et lien du site**



## Nouveauté

ICHR lance son premier podcast, en collaboration Handéo, l'AFSA et des chercheurs de Grenoble-INP et du CNRS au GIPSA-Lab :

de la CAA : La Communication Alternative et Améliorée  
r les personnes avec des troubles complexes de la communication



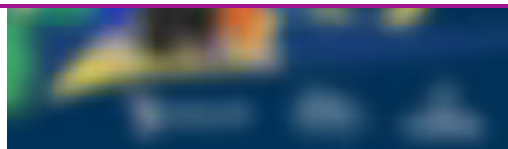
## A noter dans les agendas !

La 12ème édition des rendez-vous du GRAAL aura lieu le jeudi 27 r  
l'hôtel de Rennes Métropole sur le thème suivant « personnes en  
handicap et personnes âgées : habiter aujourd'hui, habiter d  
Le programme et les modalités d'inscription vous seront comm  
prochainement !



This site was designed with the **Wix**.com website builder. Create your website today.

[Start Now](#)



[Ecouter les voix de la CAA](#)

## L'Atelier VIF :

### Espace d'échanges de pratiques sur les violences conjugales 2025

Le réseau VIF (Violences IntraFamiliales) du pays de Vitré propose **un espace d'échanges de pratiques sur le thème des violences conjugales**.

Cet Atelier est proposé **4 lundis matin par an** aux professionnel.les du pays de Vitré (Roche aux Fées communauté et Vitré communauté).



#### Canlendrier des Ateliers

La 1ère date, le 24 février, donnera lieu à un accueil plus large, sous forme d'un « p'tit dèj' », afin de présenter le fonctionnement de l'Atelier, ses membres permanent.es, son intérêt.

Cette 1è séance de l'année sera également l'occasion d'échanger avec vous de vos besoins, des améliorations à apporter à cet Atelier.

Exceptionnellement, l'Atelier-P'tit dèj' sera ouvert à plus de professionnel.les (format habituel = 12 max. y

This site was designed with the **Wix**.com website builder. Create your website today.

[Start Now](#)

Pour toutes ces séances, l'inscription est obligatoire ! [isabelle.begasse@ille-et-vilaine.fr](mailto:isabelle.begasse@ille-et-vilaine.fr)



Affiche

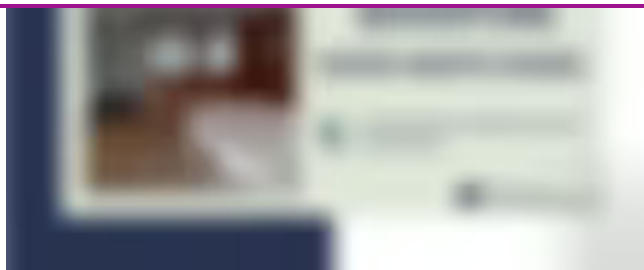


Nouveauté

[OUVERTURE CENTRE MEDIPSY RENNES ]

This site was designed with the **Wix**.com website builder. Create your website today.

[Start Now](#)



rennes, en hôpital de jour de psychiatrie spécialisée en addictologie.

-  Adresse : 1 Rue Louis Jacques Daguerre, 35 136 SAINT JACQUES DE LA LANDE
-  Transports : Métro B, arrêt Saint-Jacques - Gaité  
Bus 13, 37, 63, C6 arrêt Germaine Tillon, Saint-Jacques, Gaité
-  Horaires : 9h à 17h du lundi au vendredi
-  Contact : [centremedipsy-rennes@ramsaysante.fr](mailto:centremedipsy-rennes@ramsaysante.fr)  
- 02 90 56 23 68

## ORMATIONS, BINAIRES ET IPS D'ÉCHANGES

SAVE THE DAYTE

Journée Régionale CCA 1er Avril 2025 à Rennes



This site was designed with the **Wix**.com website builder. Create your website today.

Start Now

## L'ERHR Bretagne et Equipe et Moi en CAA organisent un colloque sur la Communication Alternative et Améliorée (CAA)

avec la participation du CNRHR Robert Laplane, d'ISAAC Francophone, du CREAI Bretagne et du Pôle Ressources Polyhandicap Bretagne.

 Cet évènement se déroulera le 1er Avril 2025.

 Retrouvez-nous à ASKORIA, Avenue du Bois Labbé, 35000 Rennes

La participation au colloque comprend les temps de conférence, les ateliers et le repas au tarif de 20 euros.

Participation gratuite pour les familles, aidants et personnes en situation de handicap.

Le programme vous sera diffusé très prochainement.



### L'ERHR Bretagne organise une journée régionale sur le syndrome de Prader Willi le 20 mars 2025 à Rennes dans le cadre de la communauté de pratique.

Quels sont les objectifs ?

Croiser les regards, mettre en réseau les acteurs, renforcer la connaissance avec des apports théoriques sur le syndrome **pour mieux connaître les personnes et mieux les accompagner.**

L'enjeu est de construire une culture commune de pratiques entre les différents acteurs, les familles et la personne.

Dans le champ du handicap rare, la collaboration avec l'ensemble des partenaires est essentielle. C'est ensemble que l'on peut construire une réponse adaptée correspondant aux besoins de chacun.

Différentes thématiques seront abordées au cours de cette journée :

la transition ado-adulte, l'auto-détermination dans

l'accompagnement, les comportements défi, la présentation de l'hôpital marin d'Hendaye qui accueille de jeunes adultes présentant

le syndrome de Prader Willi.

This site was designed with the **WIX**.com website builder. Create your website today.

[Start Now](#)



### Programme et inscription

## France AVC 35



VC 35



## Formation Psychotraumatisme

Les prochaines dates de formations sur le psychotraumatisme proposées par l'équipe du CRPB – Antenne de Rennes sont prévues les 4 et 5 février 2025 prochains.

Les inscriptions seront possibles à partir de janvier 2025 par mail à : [serviceformation@ch-guillaumeregny.fr](mailto:serviceformation@ch-guillaumeregny.fr)

Vous trouverez ci-dessous les fiches pédagogiques correspondantes.

 [Fiche n°1](#)



 [Fiche n°2](#)





This site was designed with the **WIX**.com website builder. Create your website today.

[Start Now](#)

## "Accès à la santé bucco-dentaire des personnes en situation de handicap"



Handident Bretagne lance une enquête régionale « Accès à la santé bucco-dentaire des personnes en situation de handicap » à destination des personnes concernées et de leurs aidants (familiaux et professionnels).

L'objectif de l'enquête est de faire un état des lieux des conditions d'accès aux soins dentaires et identifier les besoins spécifiques pour améliorer cette prise en charge en Bretagne.

### Comment participer à l'enquête ?

Si vous êtes une personne en situation de handicap ou un aidant, merci de compléter le questionnaire suivant cliquer [ICI](#) (télécharger la [version imprimable](#)).



## Comité stratégique Ambassadeur Santé Mentale 35

Le comité stratégique « Ambassadeur Santé Mentale » réunit de nombreux acteurs du PTSM 35, des institutionnels, des structures impliquées dans l'accompagnement/l'accueil des jeunes concernés par des problématiques de santé mentale et/ou en situation de vulnérabilité.

### Prochain Comité stratégique Ambassadeur Santé Mentale 35

Le mardi 01 avril 2025

De 14h00 à 16h00

Lieu : à définir

#### Ordre du jour :

- Les ambassadeurs Santé mentale, paroles des volontaires :
  - Présentation de leur expérience, leur regard, leur ressenti, ce que cela produit
    - Point d'étape sur la promo 2024-2025
    - Echanges sur les perspectives 2025-2026

#### Inscription

## Les journées du CREAI

Le 21 janvier 2025 de 9h30 à 13h.



This site was designed with the **WIX**.com website builder. Create your website today.

[Start Now](#)



Inscription



Pré-programme



Inscription

This site was designed with the **Wix**.com website builder. Create your website today.

[Start Now](#)

---

antennepdv@dactiv.bzh

© 2022 par DAC'tiv-Antenne Pays de Vitré. Créé avec Wix.com